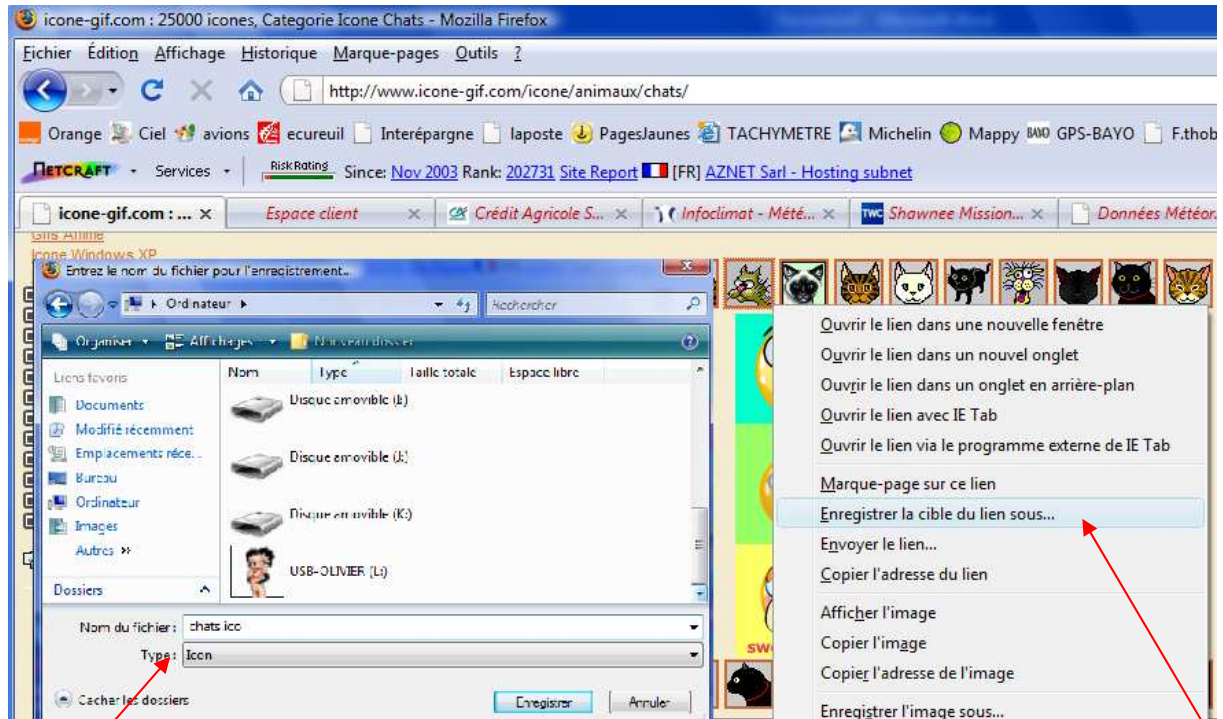


Pour personnaliser sa clef USB.

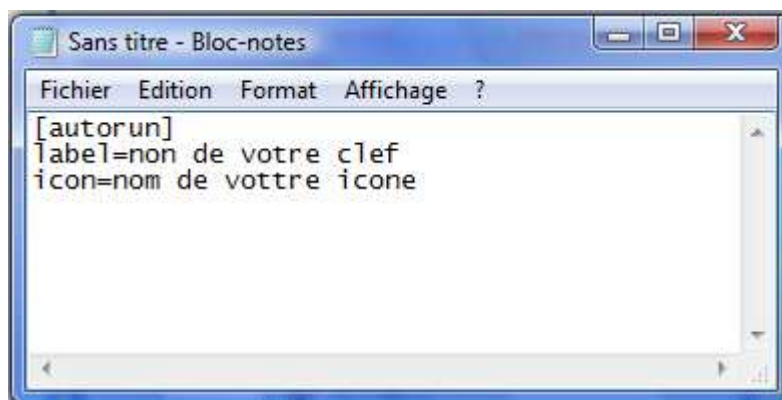
Allez chercher sur internet un icône qui vous plaît, ou fabriquez-le avec un logiciel spécifique, ou transformez une photo ou un dessin en icône avec un logiciel spécifique.



Faites un clic droit sur l'icône choisie et sélectionnez « enregistrer la cible du lien »

Enregistrez votre icône sur votre clef, et vérifiez bien que c'est un fichier « .ico »

Ouvrez le bloc note et tapez le texte suivant :



Remplacez « nom de la clef » par le nom que vous avez choisi !

Remplacez « nom de votre icône » par le nom sous lequel vous avez enregistré votre icône !

Enregistrez ce fichier sur votre clef avec le nom suivant : autorun.inf

Vous pouvez aussi modifier les attributs de votre « icône » et de « autorun.inf » en cochant les cases suivantes :

Attributs : Lecture seule Caché Archive