

PARAMETRER UN COMPTE DE MESSAGERIE SUR OUTLOOK

&

importation d'un carnet d'adresse au format « CSV »

• **Serveur informatique**

- Un **serveur informatique** est un dispositif informatique matériel ou logiciel qui offre des services, à différents clients. Les services les plus courants sont :
 - l'accès aux informations du **World Wide Web** ;
 - le courrier électronique ;
 - le commerce électronique ;
 - le stockage en base de données ; [Datacenter](#)
- Un serveur fonctionne en permanence, répondant automatiquement à des requêtes provenant d'autres dispositifs informatiques (les clients), selon le principe dit client-serveur.

• **Messagerie web**

- Une **messagerie web**, *Webmail* ou **courriel web** est une interface web rendant possible l'émission, la consultation et la manipulation de courriers électroniques directement sur le Web depuis un navigateur

• Domain Name System

- Le **Domain Name System** (ou **DNS**, système de noms de domaine) est un service permettant de traduire un nom de domaine en informations de plusieurs types qui y sont associées, notamment en adresses IP de la machine portant ce nom.

• Simple Mail Transfer Protocol

- **Simple Mail Transfer Protocol** (**SMTP**, littéralement « protocole simple de transfert de courrier ») est un protocole de communication utilisé pour transférer le courrier électronique (courriel) vers les serveurs de messagerie électronique.

• Post Office Protocol

- En informatique, le **POP** (**Post Office Protocol**), littéralement *le protocole du bureau de poste*, est un protocole qui permet de récupérer les courriers électroniques situés sur un serveur de messagerie électronique. En dehors d'un paramétrage spécifique, POP se connecte au serveur de messagerie, s'authentifie, récupère le courrier.

• Internet Message Access Protocol

- Au sens strict, **Interactive Message Access Protocol** devenu avec IMAP 4 **Internet Message Access Protocol** (**IMAP**) est un protocole qui permet d'accéder à ses courriers électroniques directement sur les serveurs de messagerie. Son fonctionnement est donc à l'opposé de POP qui, lui récupère les messages localement (depuis le poste de travail) via un logiciel spécialisé.

• Fournisseur d'accès à Internet

- Un **fournisseur d'accès à Internet** (**FAI**), est un organisme (généralement une entreprise mais parfois aussi une association) offrant une connexion à Internet, un réseau informatique mondial. Le terme en anglais désignant un FAI est Internet Service Provider (**ISP**) ou Internet Access Provider (**IAP**).
- [Mon adresse IP](#)

• Transport Layer Security

- **Transport Layer Security (TLS)**, et son prédécesseur **Secure Sockets Layer (SSL)**, sont des protocoles de sécurisation des échanges sur Internet. Le protocole SSL a été développé à l'origine par Netscape. L'IETF, en a poursuivi le développement en le rebaptisant Transport Layer Security (TLS). On parle parfois de SSL/TLS pour désigner indifféremment SSL ou TLS.
- TLS (ou SSL) fonctionne suivant un mode client-serveur. Il permet de satisfaire aux objectifs de sécurité suivants :
 - l'authentification du serveur ;
 - la confidentialité des données échangées (ou session chiffrée) ;
 - l'intégrité des données échangées ;
 - de manière optionnelle, l'authentification du client (mais dans la réalité celle-ci est souvent assurée par le serveur).
- Le protocole est très largement utilisé, sa mise en œuvre est facilitée par le fait que les protocoles de la couche application, comme HTTP, n'ont pas à être profondément modifiés pour utiliser une connexion sécurisée, mais seulement implémentés au-dessus de SSL/TLS, ce qui pour HTTP a donné le protocole HTTPS

Lorsque vous lisez un message sur le Webmail

Serveur de messagerie de votre F.A.I.
WebMail



Montpellier



Vous allez le lire sur le serveur de votre F.A.I.
Un message arrive dans votre Webmail

Vous utilisez un logiciel de messagerie

Serveur de messagerie de votre F.A.I.

Protocole SMTP



Montpellier



26/03/2013

Olivier

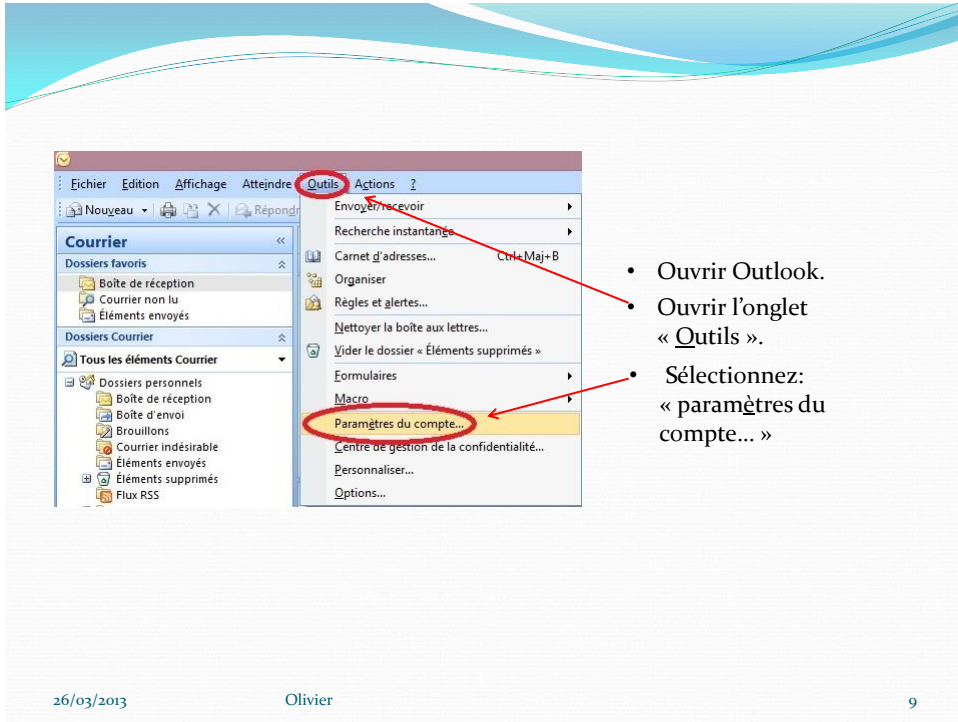
7

Paramétrage d'un compte de messagerie

26/03/2013

Olivier

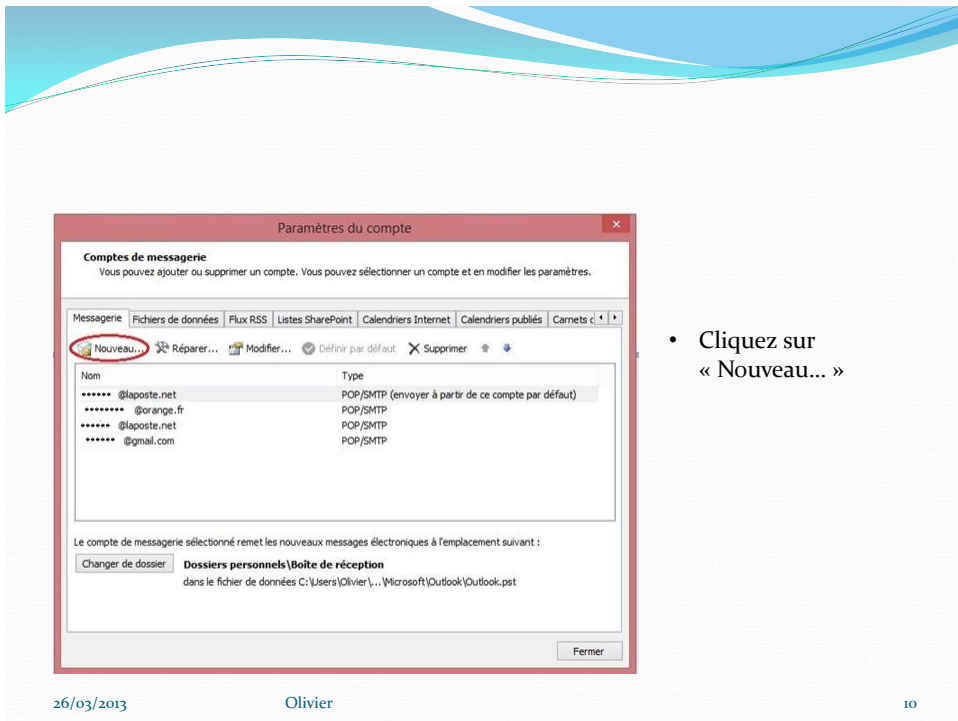
8



26/03/2013

Olivier

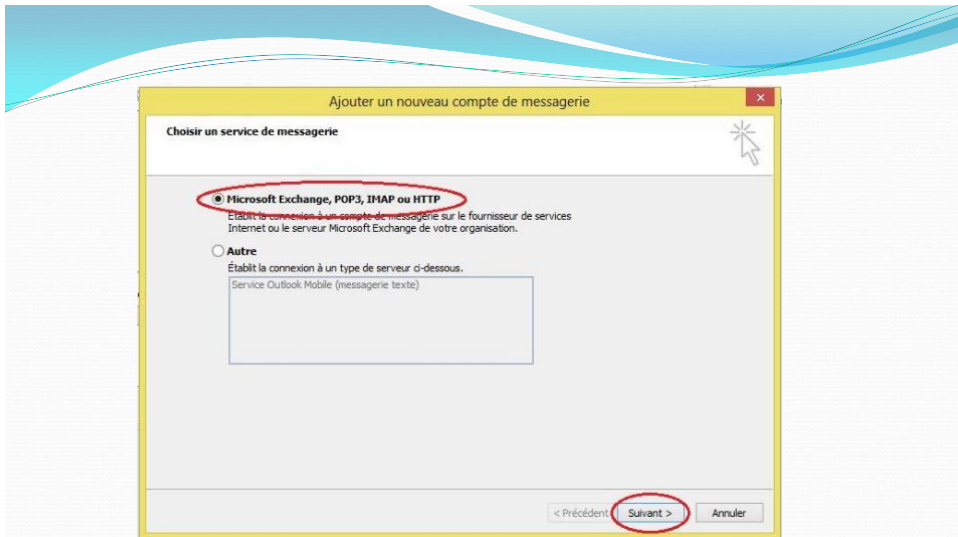
9



26/03/2013

Olivier

10

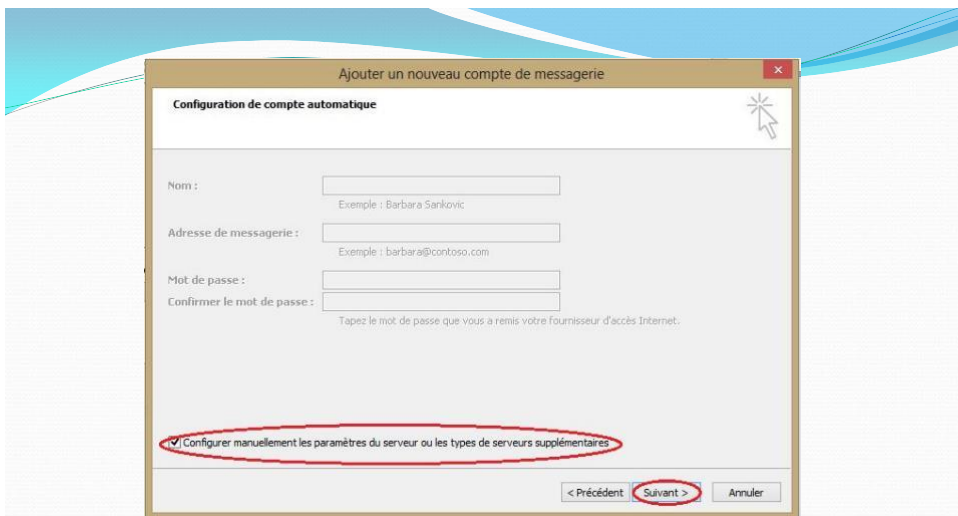


- Vérifiez que « Microsoft Exchange, POP3, IMAP » est sélectionné!
- Cliquez sur « Suivant > »

26/03/2013

Olivier

11

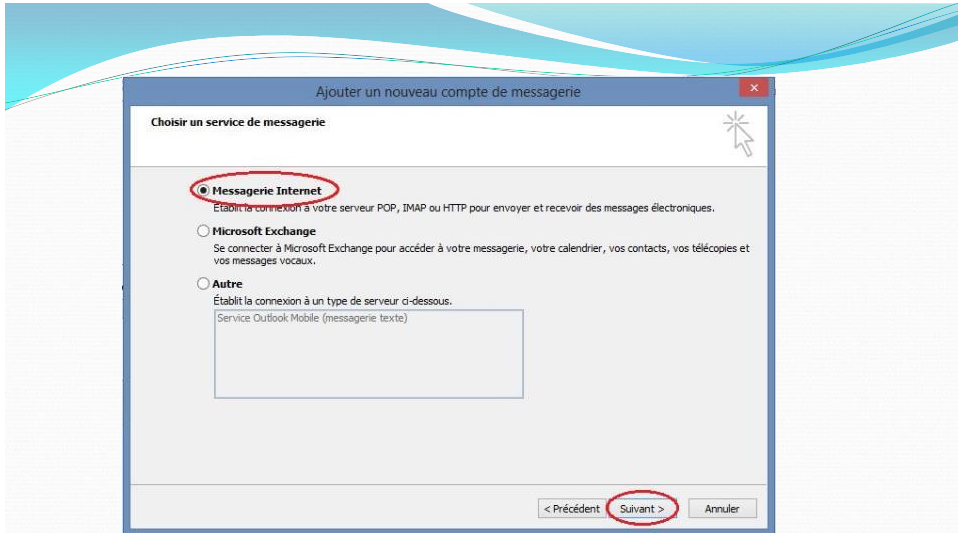


- Si vous paramétrez un compte chez votre FAI, vous pouvez essayer en automatique...
- Sinon cochez: configurer manuellement...
- Cliquez sur « suivant > »

26/03/2013

Olivier

12

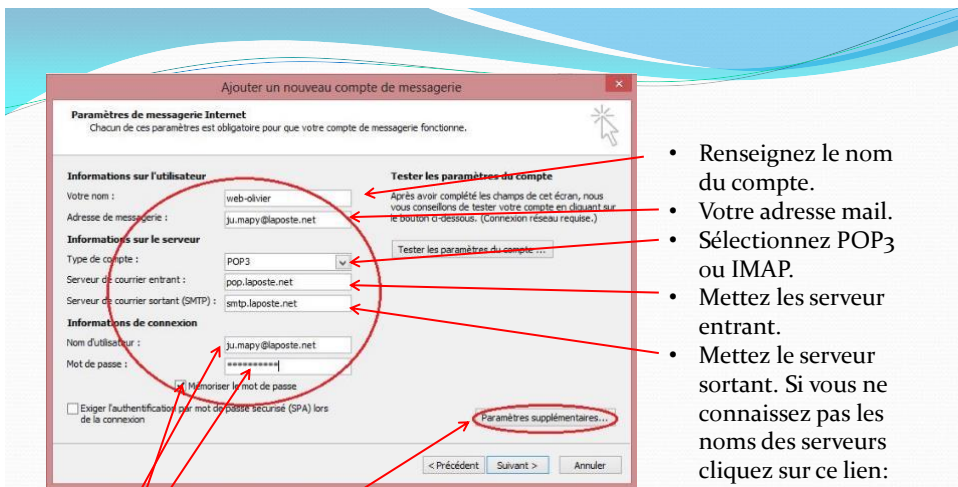


- Vérifiez que Messagerie Internet est coché.
- Cliquez sur « suivant > ».

26/03/2013

Olivier

13



- Renseignez le nom du compte.
- Votre adresse mail.
- Sélectionnez POP3 ou IMAP.
- Mettez le serveur entrant.
- Mettez le serveur sortant. Si vous ne connaissez pas les noms des serveurs cliquez sur ce lien:

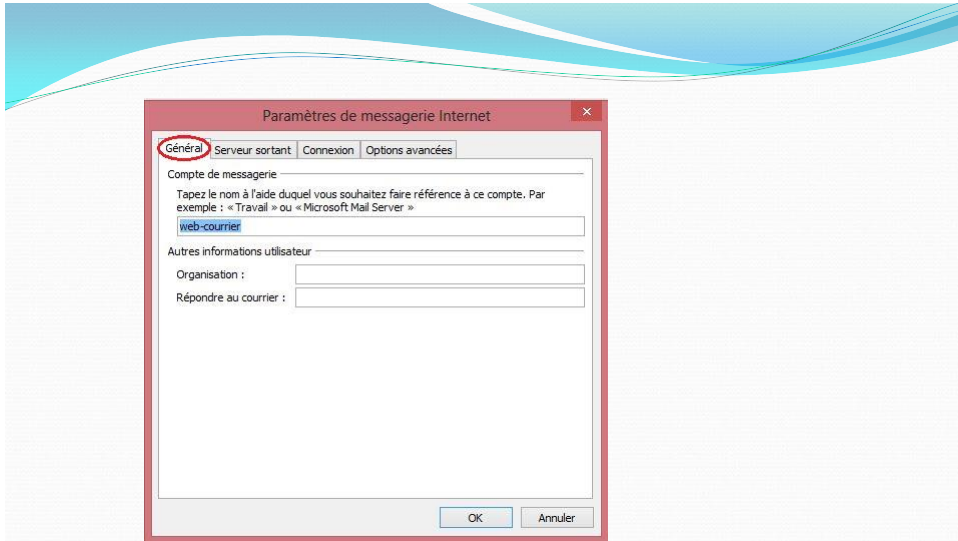
<http://www.commentcamarche.net/faq/893-parametres-de-serveurs-pop-imap-et-smtp-des-principaux-fai>

- Complétez votre adresse mail.
- Mettez votre mot de passe.
- Cochez: Mémoire le mot de passe.
- Cliquez sur « paramètres supplémentaires... »

26/03/2013

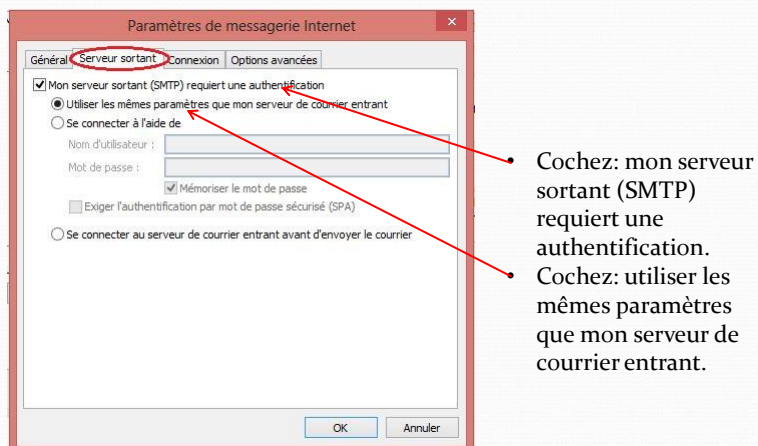
Olivier

14

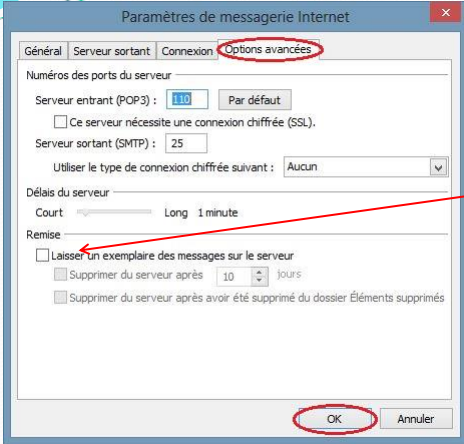


- Vous pouvez modifier le nom du compte.

SI VOTRE COMPTE DE MESSAGERIE N'EST PAS CHEZ VOTRE F.A.I.



- Cochez: mon serveur sortant (SMTP) requiert une authentification.
- Cochez: utiliser les mêmes paramètres que mon serveur de courrier entrant.

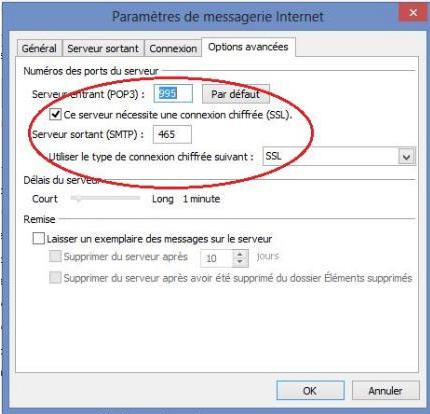


- Vérifiez les numéros de ports par défaut:
 - 110 pour POP3
 - 25 pour SMTP
- Cochez, laissez un exemplaire... si vous n'êtes pas en IMAP et si vous voulez vraiment laisser vos messages sur le serveur.
- Cliquez sur « OK ».

26/03/2013 Olivier 17

SÉCURISER VOTRE BOITE MAIL

**Si vous paramétrez un compte : GMAIL, YAHOO, DARTY, etc...
Renseignez les numéros de ports et connexions chiffrée suivant
les recommandations de votre fournisseur d'adresse internet...**



26/03/2013 Olivier 18

Paramètres orange

Paramètres de compte POP et IMAP
Entrez les paramètres du serveur de messagerie pour votre compte.

Informations sur l'utilisateur

Votre nom :

Adresse de messagerie :

Informations sur le serveur

Type de compte :

Serveur de messagerie entrant :

Serveur de messagerie sortant (SMTP) :

Informations de connexion

Nom d'utilisateur :

Mot de passe :

Mémoriser le mot de passe

Exiger l'authentification par mot de passe sécurisé (SPA) lors de la connexion

Paramètres de messagerie Internet

Général | Serveur sortant | Options avancées

Numéros des ports du serveur

Serveur entrant (POP3) : Par défaut

Ce serveur nécessite une connexion chiffrée (SSL).

Serveur sortant (SMTP) :

Utiliser le type de connexion chiffrée suivant :

Délais du serveur

Court Long 1 minute

Remise

Laisser un exemplaire des messages sur le serveur

Supprimer du serveur après jours

Supprimer du serveur après avoir été supprimé du dossier Éléments supprimés

OK Annuler

26/03/2013

Olivier

19

Paramètres Gmail*

Paramètres de compte POP et IMAP
Entrez les paramètres du serveur de messagerie pour votre compte.

Informations sur l'utilisateur

Votre nom :

Adresse de messagerie :

Informations sur le serveur

Type de compte :

Serveur de messagerie entrant :

Serveur de messagerie sortant (SMTP) :

Informations de connexion

Nom d'utilisateur :

Mot de passe :

Mémoriser le mot de passe

Exiger l'authentification par mot de passe sécurisé (SPA) lors de la connexion

Paramètres de messagerie Internet

Général | Serveur sortant | Options avancées

Numéros des ports du serveur

Serveur entrant (POP3) : Par défaut

Ce serveur nécessite une connexion chiffrée (SSL).

Serveur sortant (SMTP) :

Utiliser le type de connexion chiffrée suivant :

Délais du serveur

Court Long 1 minute

Remise

Laisser un exemplaire des messages sur le serveur

Supprimer du serveur après jours

Supprimer du serveur après avoir été supprimé du dossier Éléments supprimés

OK Annuler

* Activer le protocole POP de Gmail

26/03/2013

Olivier

20

Paramètres Laposte

Changer de compte

Paramètres de compte POP et IMAP
Entrez les paramètres du serveur de messagerie pour votre compte.

Informations sur l'utilisateur
 Votre nom : zorclub
 Adresse de messagerie : *****@laposte.net

Informations sur le serveur
 Type de compte : POP3
 Serveur de messagerie entrant : pop.laposte.net
 Serveur de messagerie sortant (SMTP) : smtp.laposte.net

Informations de connexion
 Nom d'utilisateur : *****@laposte.net
 Mot de passe : *****
 Mémoriser le mot de passe
 Exiger l'authentification par mot de passe sécurisé (SPA) lors de la connexion

Paramètres de messagerie Internet

Général | Serveur sortant | Options avancées

Numéros des ports du serveur
 Serveur entrant (POP3) : 995 Par défaut
 Ce serveur nécessite une connexion chiffrée (SSL).
 Serveur sortant (SMTP) : 465
 Utiliser le type de connexion chiffrée suivant : SSL

Délais du serveur
 Court Long 1 minute

Remise
 Laisser un exemplaire des messages sur le serveur
 Supprimer du serveur après 14 jours
 Supprimer du serveur après avoir été supprimé du dossier Éléments supprimés

OK Annuler

26/03/2013

Olivier

21

Paramètre Yahoo

Changer de compte

Paramètres de compte POP et IMAP
Entrez les paramètres du serveur de messagerie pour votre compte.

Informations sur l'utilisateur
 Votre nom : jules.mappy
 Adresse de messagerie : jules.mappy@yahoo.fr

Informations sur le serveur
 Type de compte : POP3
 Serveur de messagerie entrant : pop.mail.yahoo.fr
 Serveur de messagerie sortant (SMTP) : smtp.mail.yahoo.fr

Informations de connexion
 Nom d'utilisateur : jules.mappy@yahoo.fr
 Mot de passe : *****
 Mémoriser le mot de passe
 Exiger l'authentification par mot de passe sécurisé (SPA) lors de la connexion

Paramètres de messagerie Internet

Général | Serveur sortant | Options avancées

Numéros des ports du serveur
 Serveur entrant (POP3) : 995 Par défaut
 Ce serveur nécessite une connexion chiffrée (SSL).
 Serveur sortant (SMTP) : 587
 Utiliser le type de connexion chiffrée suivant : TLS

Délais du serveur
 Court Long 1 minute

Remise
 Laisser un exemplaire des messages sur le serveur
 Supprimer du serveur après 14 jours
 Supprimer du serveur après avoir été supprimé du dossier Éléments supprimés

OK Annuler

< Précédent Suivant > Annuler

26/03/2013

Olivier

22

Paramètres Free*

Changer de compte

Paramètres de compte POP et IMAP
Entrez les paramètres du serveur de messagerie pour votre compte.

Informations sur l'utilisateur
 Votre nom :
 Adresse de messagerie :

Informations sur le serveur
 Type de compte :
 Serveur de messagerie entrant :
 Serveur de messagerie sortant (SMTP) :

Informations de connexion
 Nom d'utilisateur :
 Mot de passe :
 Mémoriser le mot de passe
 Exiger l'authentification par mot de passe sécurisé (SPA) lors de la connexion

Paramètres de messagerie Internet

Général | Serveur sortant | Options avancées

Numéros des ports du serveur
 Serveur entrant (POP3) : Par défaut
 Ce serveur nécessite une connexion chiffrée (SSL).
 Serveur sortant (SMTP) :
 Utiliser le type de connexion chiffrée suivant :

Délais du serveur
 Court Long 1 minute

Remise
 Laisser un exemplaire des messages sur le serveur
 Supprimer du serveur après jours
 Supprimer du serveur après avoir été supprimé du dossier Éléments

OK

* Activer le protocole SMTP de FREE

26/03/2013

Olivier

23

Réception des messages dans le même dossier

Paramètres du compte

Comptes de messagerie
Vous pouvez ajouter ou supprimer un co...

Messagerie | Fichiers de données | Flux RSS

Nouveau... Réparer... Modifier...

Nom
 Zorgjub
 Zebufen
 yapin
 Olivier

Le compte sélectionné remet les nouveaux messages à l'emplacement suivant :
 Changer de dossier @orange.fr | Boîte de réception
 dans le fichier de données C:\Users\... \Outlook\yapin.olivier@orange.fr.pst

Nouvel emplacement de remise du courrier

Sélectionner un dossier :

- Mon fichier de données Outlook(1)
- @gmail.com
- @orange.fr
- Boîte de réception
- PAPA

Nouveau dossier...
 Nouveau fichier de données Outlook...

OK Annuler

Fermer

Sélectionnez le dossier de destination

Validez les fenêtres en cliquant sur « Ok » et « Fermer »

Cliquer sur « Changer de dossier »

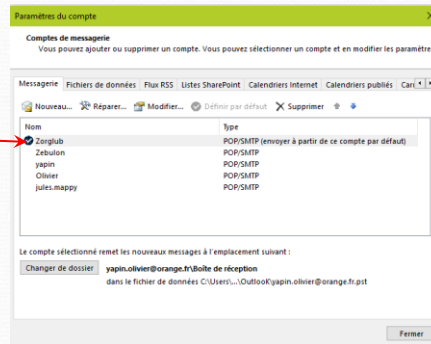
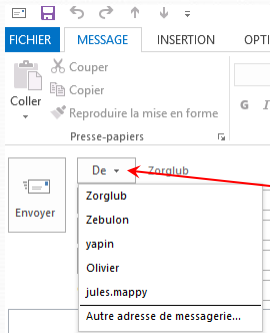
26/03/2013

Olivier

24

Choisir son adresse d'envoi...

Définir par défaut un compte de messagerie



Envoyer un message à partir d'une autre adresse que celle par défaut...
Cliquez sur la flèche pour développer toute l'arborescence et choisir le compte d'envoi...

26/03/2013

Olivier

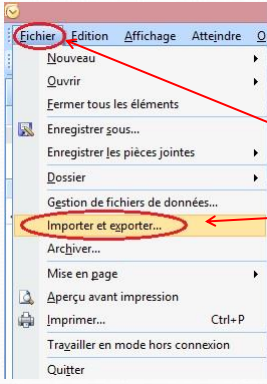
25

IMPORTER UN CARNET D'ADRESSES DANS OUTLOOK

26/03/2013

Olivier

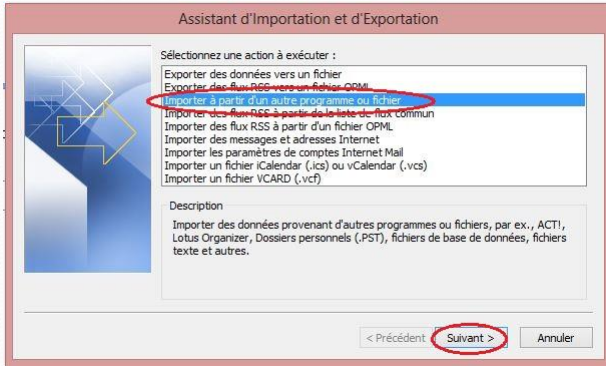
26



The screenshot shows a menu bar with the following items: Fichier, Edition, Affichage, Atteindre, and O. The 'Fichier' menu is open, showing options like Nouveau, Ouvrir, Fermer tous les éléments, Enregistrer gous..., Enregistrer les pièces jointes, Dossier, Gestion de fichiers de données..., Importer et exporter..., Archiver..., Mise en page, Aperçu avant impression, Imprimer... (Ctrl+P), Travailler en mode hors connexion, and Quitter. Red circles highlight 'Fichier' and 'Importer et exporter...', with red arrows pointing to the latter. A list of instructions is provided to the right.

- Cliquez sur l'onglet « Fichier »
- Sélectionnez : Importer et exporter...

26/03/2013 Olivier 27



The screenshot shows the 'Assistant d'Importation et d'Exportation' dialog box. The title bar reads 'Assistant d'Importation et d'Exportation'. The main area is titled 'Sélectionnez une action à exécuter :'. The list of actions includes: Exporter des données vers un fichier, Exporter des flux RSS vers un fichier OPML, Importer à partir d'un autre programme ou fichier (highlighted with a red circle), Importer des flux RSS à partir de la liste de flux commun, Importer des flux RSS à partir d'un fichier OPML, Importer des messages et adresses Internet, Importer les paramètres de comptes Internet Mail, Importer un fichier iCalendar (.ics) ou vCalendar (.vcs), and Importer un fichier VCARD (.vcf). Below the list is a 'Description' section: 'Importer des données provenant d'autres programmes ou fichiers, par ex., ACT1, Lotus Organizer, Dossiers personnels (.PST), fichiers de base de données, fichiers texte et autres.' At the bottom, there are three buttons: '< Précédent', 'Suivant >' (highlighted with a red circle), and 'Annuler'.

- Sélectionnez: Importez à partir d'un autre fichier...
- Cliquez sur « suivant > ».

26/03/2013 Olivier 28



- Sélectionnez: Valeurs séparées par une virgule (Windows).
- Cliquez sur « suivant > ».

26/03/2013

Olivier

29

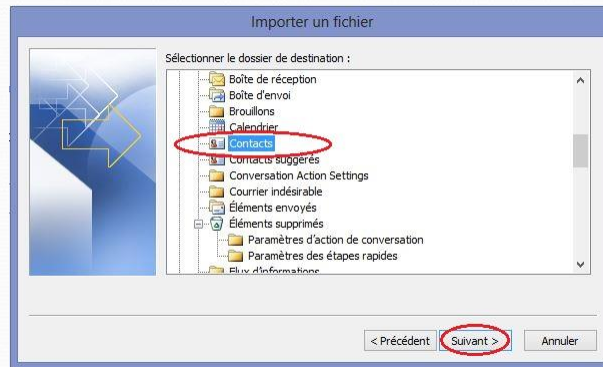


- Cliquez sur Parcourir, et allez chercher votre fichier de contacts au format . CSV...
- Cliquez sur « suivant > ».

26/03/2013

Olivier

30

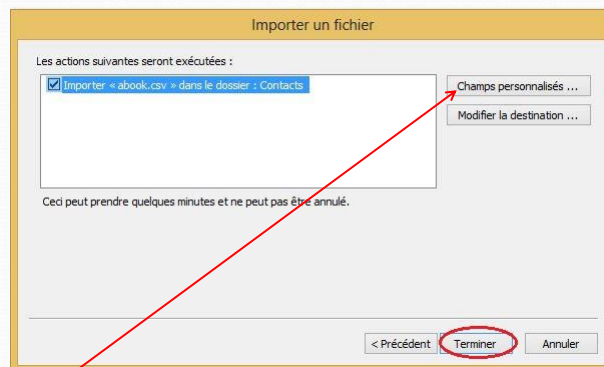


- Sélectionnez l'endroit où vous souhaitez importer vos contacts...
- Cliquez sur « suivant > ».

26/03/2013

Olivier

31

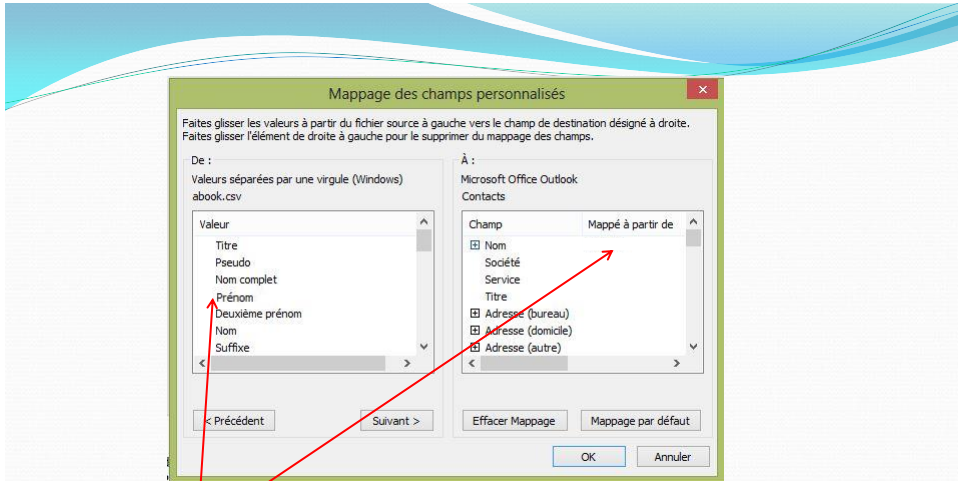


- Modifiez les champs si besoin...

26/03/2013

Olivier

32

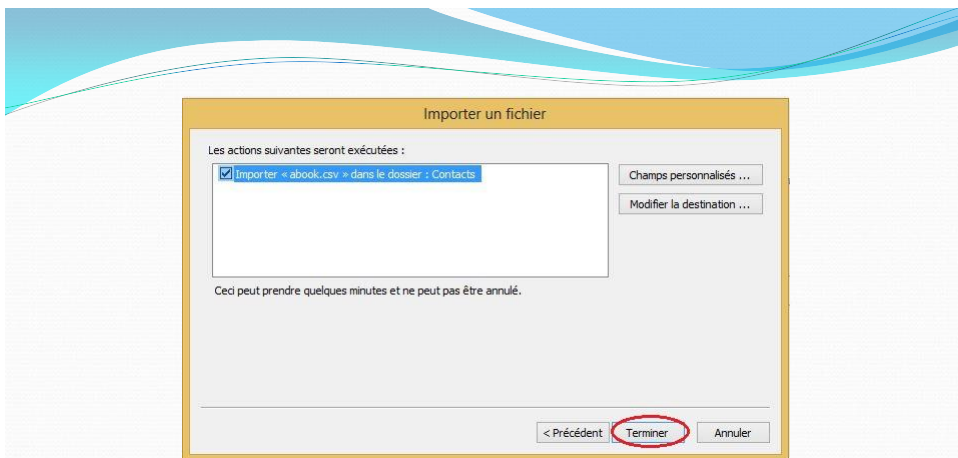


- Exemple: Faites glisser « Prénom » de la fenêtre de gauche, en face de « Nom » dans la fenêtre de droite.
- Cliquez sur « OK ».

26/03/2013

Olivier

33



- Cliquez sur « Terminer ».
- Vérifier dans votre carnet d'adresse si l'importation c'est bien déroulé...

26/03/2013

Olivier

34