

## BIEN CONNAITRE SON IMPRIMANTE

## BIEN CONNAITRE SON IMPRIMANTE

- Le choix d'une imprimante ( 10 mn)
- L'impression ( 10 minutes)
- Entretien ( 20 minutes)
- Le scanner ( 20 minutes)
- Quelques astuces ( 30 minutes)

## BIEN CONNAITRE SON IMPRIMANTE

- Quelques critères à prendre en compte ....

**N° 1** : prendre une multifonction : Impression / scanner

Coût moyen : 200 euros

Permet de faire des photocopies sans avoir à allumer son ordinateur

Attention à ne pas choisir une usine à gaz !!!!!!!

**La simplicité d'utilisation**

Le choix d'une imprimante

## BIEN CONNAITRE SON IMPRIMANTE

- Quelques critères à prendre en compte ....

**N°2** : Le prix des cartouches d'encre

Une cartouche d'encre noire permet de réaliser entre 200 et 500 tirages, selon sa contenance (indiqué en ml sur la pochette de la cartouche).

Et il faut payer entre 10 et 50 euros la cartouche.

Choisir une 4 cartouches ( noir, bleu, rouge, jaune)

Il est possible pour faire des économies d'opter pour des cartouches d'encre génériques, ou des recharges manuelles.

Mais attention car des problèmes de qualité, de quantité d'encre utilisée voire de compatibilité avec votre modèle d'imprimante, peuvent survenir.

Le choix d'une imprimante

## BIEN CONNAITRE SON IMPRIMANTE

- Quelques critères à prendre en compte ....

### N°3 : La résolution de l'imprimante

- La résolution d'une imprimante est un indicateur sur la qualité de l'appareil. Théoriquement, plus ce chiffre est élevé, plus l'image est fidèlement rendue. La résolution est donnée en points par pouce (ppp) (dpi). Une valeur standard est 1200 x 1200 pour l'impression en noir, 4800 x 1200 dpi pour la couleur, et 600 x 1200 dpi pour la fonction scanner.
- En pratique, presque toutes les imprimantes du marché offrent un rendu d'image et de texte satisfaisant, et à partir de 1200x1200.

Le choix d'une imprimante

## BIEN CONNAITRE SON IMPRIMANTE

- Quelques critères à prendre en compte ....

### N°4 : Pour la Photo

Tout d'abord, il faut vérifier que l'imprimante gère les formats 10x15cm (format standard de la photo), ou l'A3 si vous préférez les posters.

Ensuite, certaines imprimantes disposent de lecteur de cartes mémoires pour les appareils photos numériques (SD-Card, MMC, xD-Card, MemoryStick...) en standard. Ils sont alors équipés d'un écran LCD, afin de visualiser et de lancer l'impression de ses photos à partir de l'imprimante, sans passer par un PC.

Disposer des bacs nécessaires pour les différents formats de papier

Le choix d'une imprimante

## BIEN CONNAITRE SON IMPRIMANTE

- Quelques critères à prendre en compte ....

### N°5 : le chargement du papier

Si vous êtes amené à imprimer souvent sélectionner une imprimante avec un grand bac à feuilles (jusqu'à 200 feuilles )

Et si les documents que vous imprimez contiennent beaucoup de pages, il faudra aussi faire attention au volume qu'est capable de rejeter l'imprimante en sortie.

Le choix d'une imprimante

## BIEN CONNAITRE SON IMPRIMANTE

- Quelques critères à prendre en compte ....

### N°6 : Vitesse d'impression

Exprimée en pages par minute, ou copies par minute,

Une impression de qualité photo peut prendre entre 30 et 60 secondes, selon l'appareil.

Si vous avez tout votre temps, ce critère n'est pas primordiale....

Le choix d'une imprimante

## BIEN CONNAITRE SON IMPRIMANTE

- Quelques critères à prendre en compte ....

### N°7 :

Les imprimantes sont proposées avec l'USB 2 comme interface.

Toutefois, dès que l'on monte en gamme, l'Ethernet s'impose car il est généralement plus fiable et pratique si l'imprimante est partagée au sein d'un réseau familial.

Enfin, les derniers modèles d'imprimantes intègrent le Bluetooth et le Wi-Fi. Attention, l'installation d'une imprimante Wi-Fi est parfois difficile.....

Le choix d'une imprimante

## BIEN CONNAITRE SON IMPRIMANTE

- Quelques critères à prendre en compte ....

### N°8 : Divers

Derniers points à surveiller : la compatibilité de l'imprimante avec le système d'exploitation de votre PC (Vista, XP, Linux), les logiciels fournis avec l'appareil, les dimensions de la machine, .... La couleur et le design pour les purs et durs !

Le choix d'une imprimante

## BIEN CONNAITRE SON IMPRIMANTE

- Quelques critères à prendre en compte ....

Avec tous ses paramètres en tête, la seule inconnue lors de votre achat sera la fiabilité de l'imprimante elle-même !

Donc : rester raisonnable dans son choix :

PRIX/ PERFORMANCES/SIMPLICITE

Le choix d'une imprimante

## BIEN CONNAITRE SON IMPRIMANTE

- Le choix d'une imprimante
- L'impression
- Entretien
- Le scanner
- Quelques astuces

## BIEN CONNAITRE SON IMPRIMANTE

L'encre est cher : pensez à économiser !

- ✓ utiliser la fonction brouillon
- ✓ Imprimer en couleur que si nécessaire
- ✓ Imprimer uniquement la (ou les pages) qui vous intéresse

L'impression

## BIEN CONNAITRE SON IMPRIMANTE

Pour accéder aux paramètres de votre imprimante :

Démarrer ( clic gauche)

Panneau de configuration ( clic gauche)

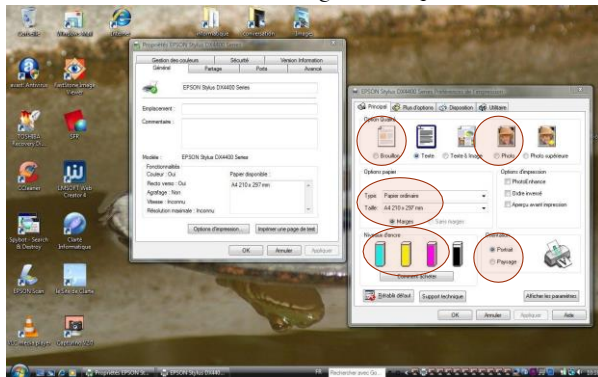
Imprimante ( clic gauche)

Clic droit sur le logo de votre imprimante

L'impression

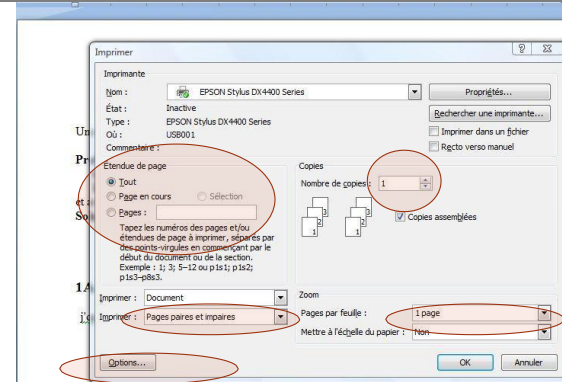
## BIEN CONNAITRE SON IMPRIMANTE

### Paramétrage de l'impression



L'impression

## BIEN CONNAITRE SON IMPRIMANTE



**1B/** Maintenant je récupère les fichiers a partir de la clé USB  
et je le copie dans le dossier :

L'impression



## BIEN CONNAITRE SON IMPRIMANTE

- Le choix d'une imprimante
- L'impression
- **Entretien**
- Le scanner
- Quelques astuces

## BIEN CONNAITRE SON IMPRIMANTE

Pour accéder aux paramètres de votre imprimante :

Démarrer ( clic gauche)

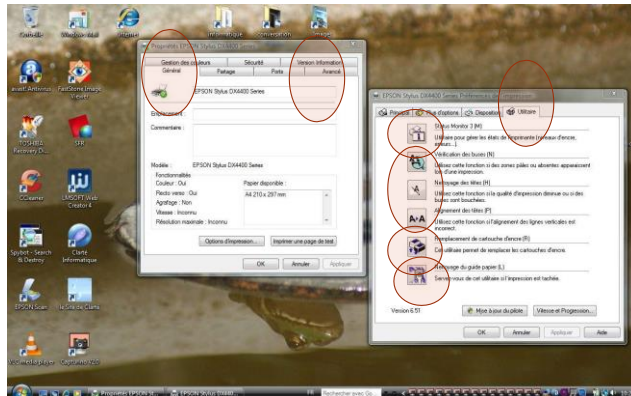
Panneau de configuration ( clic gauche)

Imprimante ( clic gauche)

Clc droit sur le logo de votre imprimante

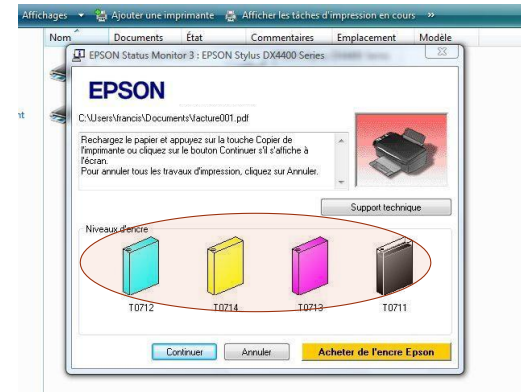
L'impression

## BIEN CONNAITRE SON IMPRIMANTE



L'entretien

## BIEN CONNAITRE SON IMPRIMANTE



L'entretien

## BIEN CONNAITRE SON IMPRIMANTE

- Le choix d'une imprimante
- L'impression
- Entretien
- **Le scanner**
- Quelques astuces

## BIEN CONNAITRE SON IMPRIMANTE

- Pour faire une photocopie
  - Allumer l'imprimante ( Pas nécessaire d'allumer l'ordinateur)
  - Placer le document face imprimante contre la vitre
  - Choisir le bouton d'impression ( couleur ou Noir et blanc)
  - Attendre la copie !

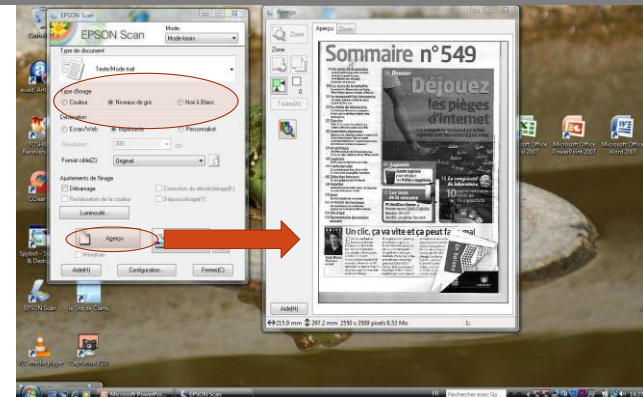
Le scanner

## BIEN CONNAITRE SON IMPRIMANTE

- Pour faire un scan
  - Allumer l'ordinateur puis Allumer l'imprimante
  - Placer le document face imprimante contre la vitre
  - Lancer le logiciel de scan :
    - Raccourci sur le bureau
    - Ou Démarrer / tous les Programmes/ EPSON SCAN ( par exemple)

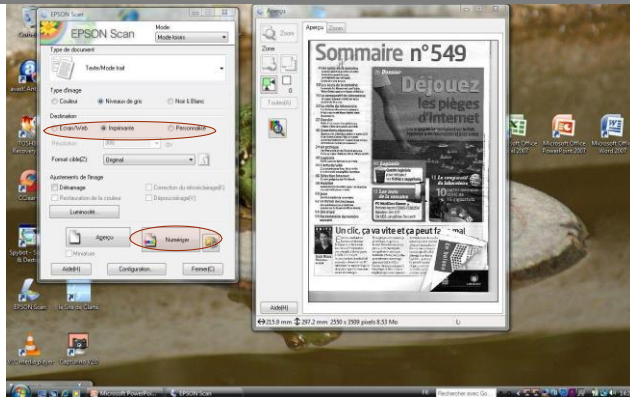
Le scanner

## BIEN CONNAITRE SON IMPRIMANTE



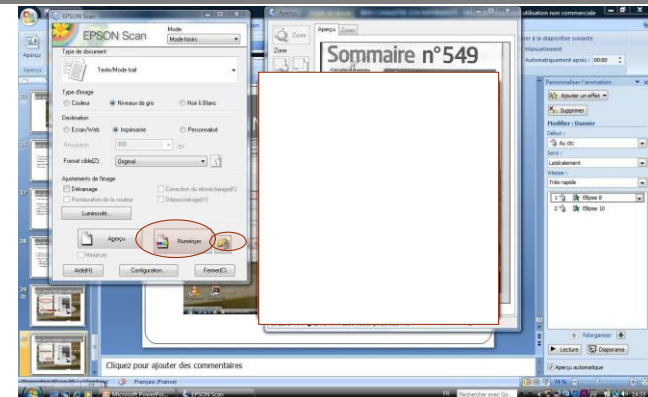
Le scanner

## BIEN CONNAITRE SON IMPRIMANTE



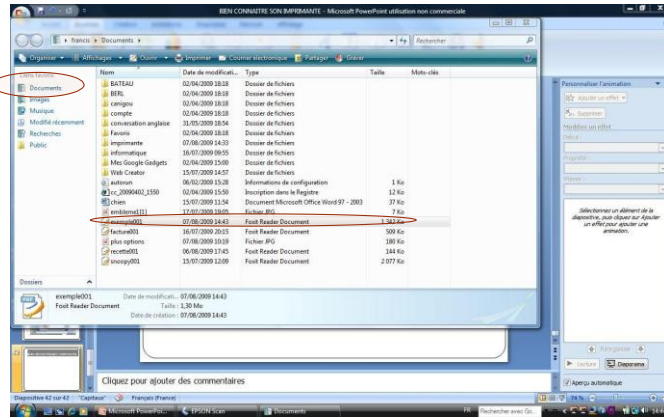
Le scanner

## BIEN CONNAITRE SON IMPRIMANTE



Le scanner

## BIEN CONNAITRE SON IMPRIMANTE



Le scanner

## BIEN CONNAITRE SON IMPRIMANTE

- Le choix d'une imprimante
- L'impression
- Entretien
- Le scanner
- Quelques astuces

## BIEN CONNAITRE SON IMPRIMANTE

J'ai envoyé des documents a imprimer par erreur

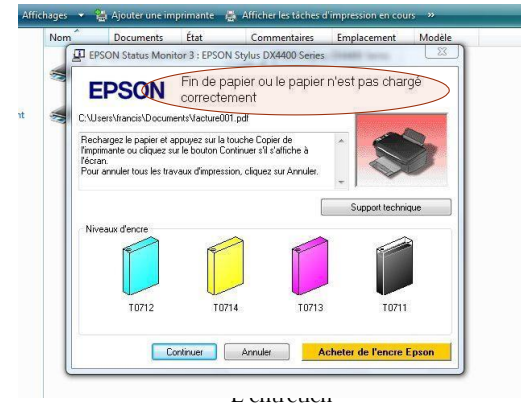
1er action : enlever le papier !

2eme action : ouvrir le dossier de l'imprimante

3eme action : supprimer les taches en cours

Quelques astuces

## BIEN CONNAITRE SON IMPRIMANTE



## BIEN CONNAITRE SON IMPRIMANTE

J'ai envoyé des documents a imprimer par erreur

Pour accéder aux paramètres de votre imprimante :

Démarrer ( clic gauche)

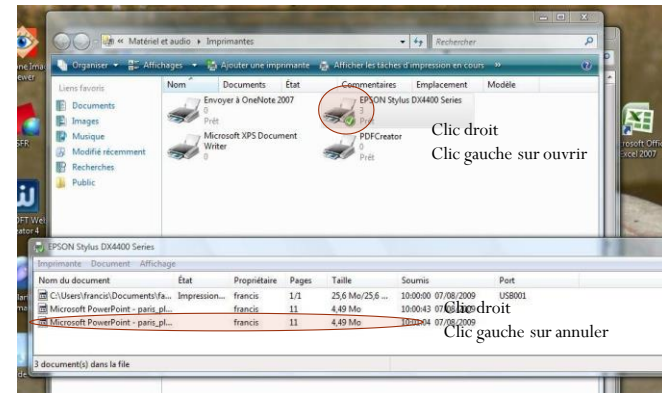
Panneau de configuration ( clic gauche)

Imprimante ( clic gauche)

Clic droit sur le logo de votre imprimante

Quelques astuces

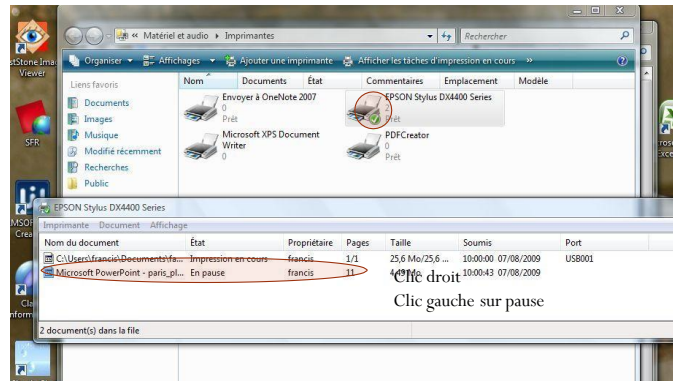
## BIEN CONNAITRE SON IMPRIMANTE



Quelques astuces

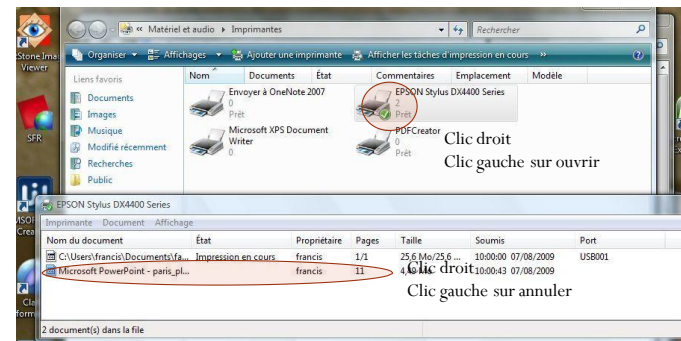


## BIEN CONNAITRE SON IMPRIMANTE



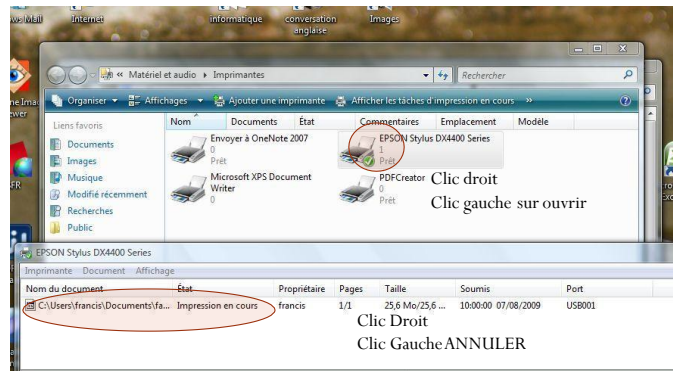
Quelques astuces

## BIEN CONNAITRE SON IMPRIMANTE

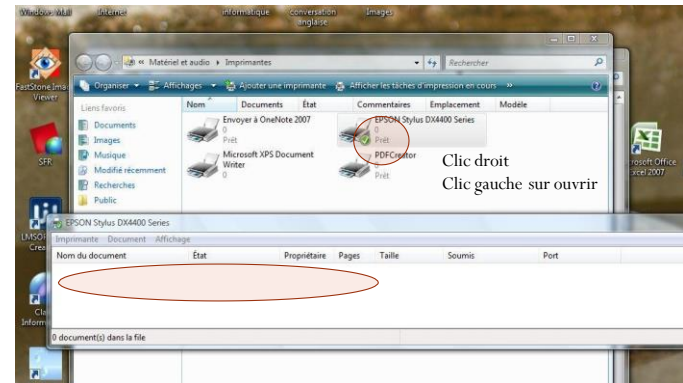


Quelques astuces

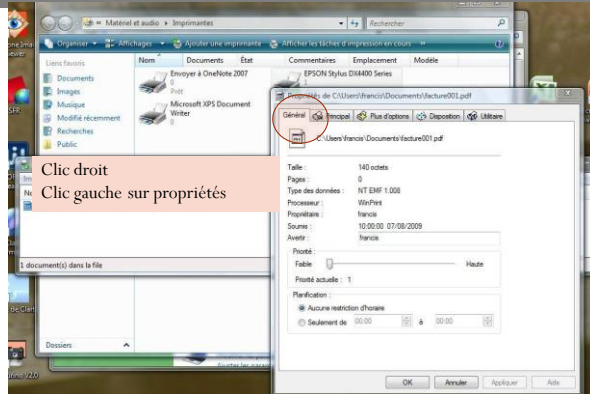
## BIEN CONNAITRE SON IMPRIMANTE



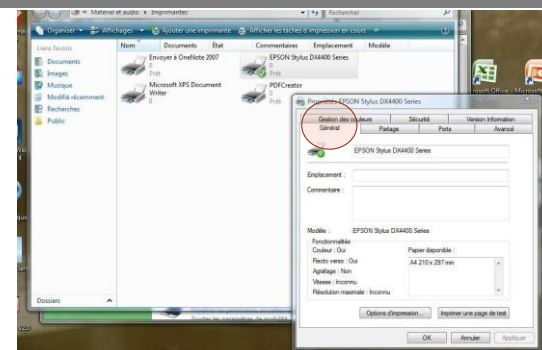
## BIEN CONNAITRE SON IMPRIMANTE



## BIEN CONNAITRE SON IMPRIMANTE

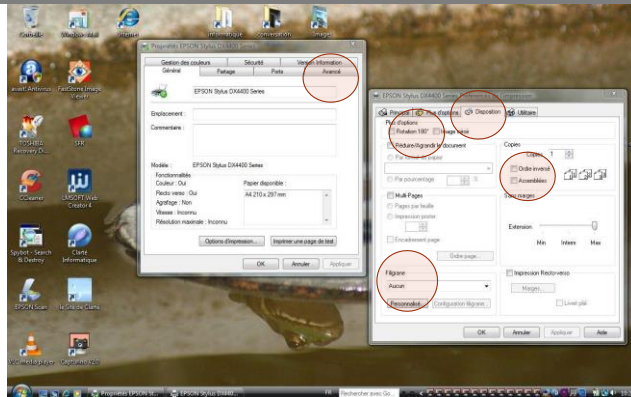


## BIEN CONNAITRE SON IMPRIMANTE



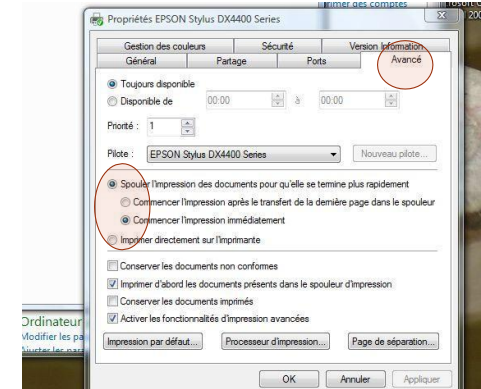
Quelques astuces

## BIEN CONNAITRE SON IMPRIMANTE



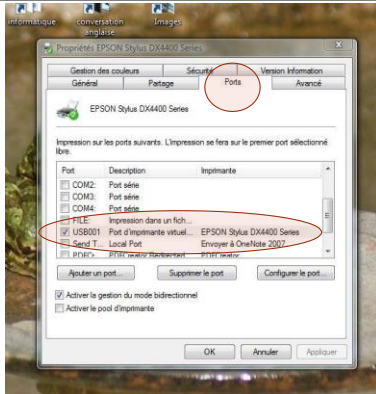
Quelques astuces

## BIEN CONNAITRE SON IMPRIMANTE



Quelques astuces

## BIEN CONNAITRE SON IMPRIMANTE



ouvrir

Quelques astuces

## BIEN CONNAITRE SON IMPRIMANTE

**LIRE LA  
DOCUMENTATION DE  
SON IMPRIMANTE**