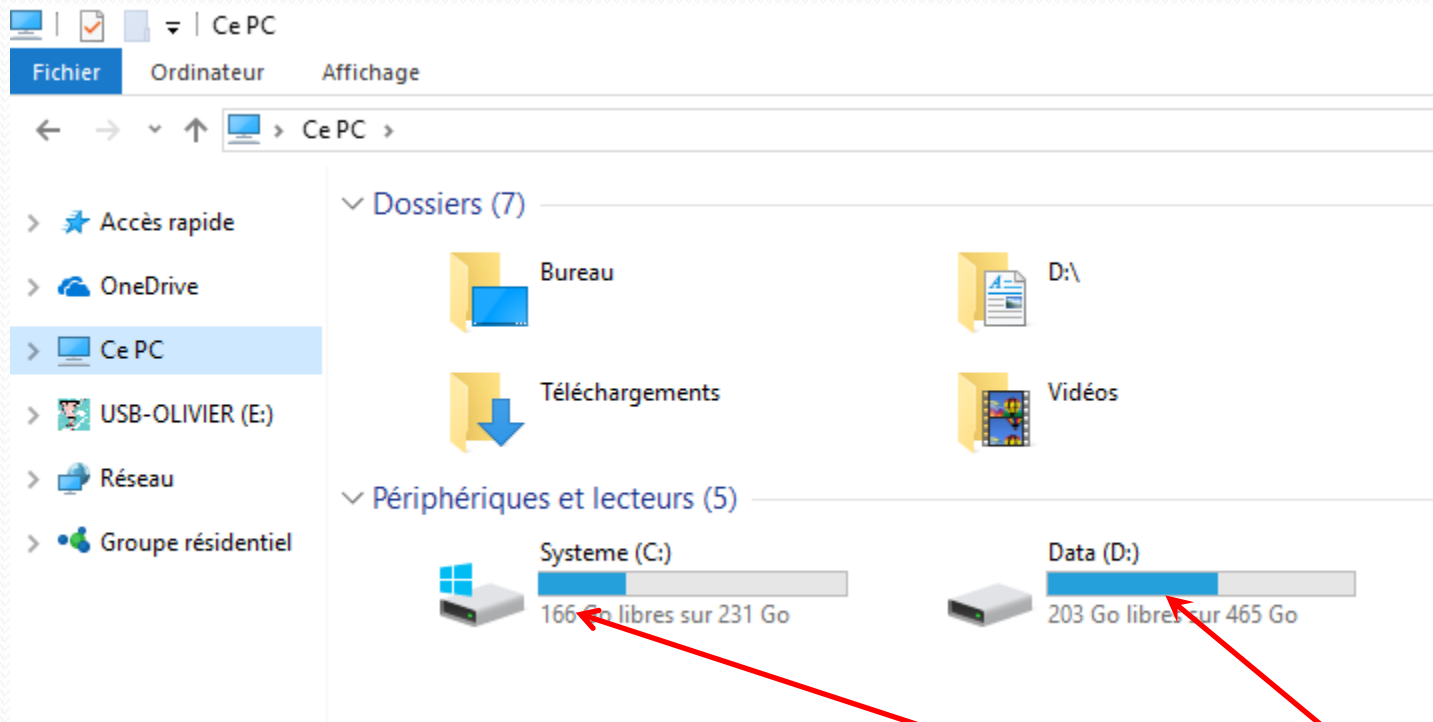


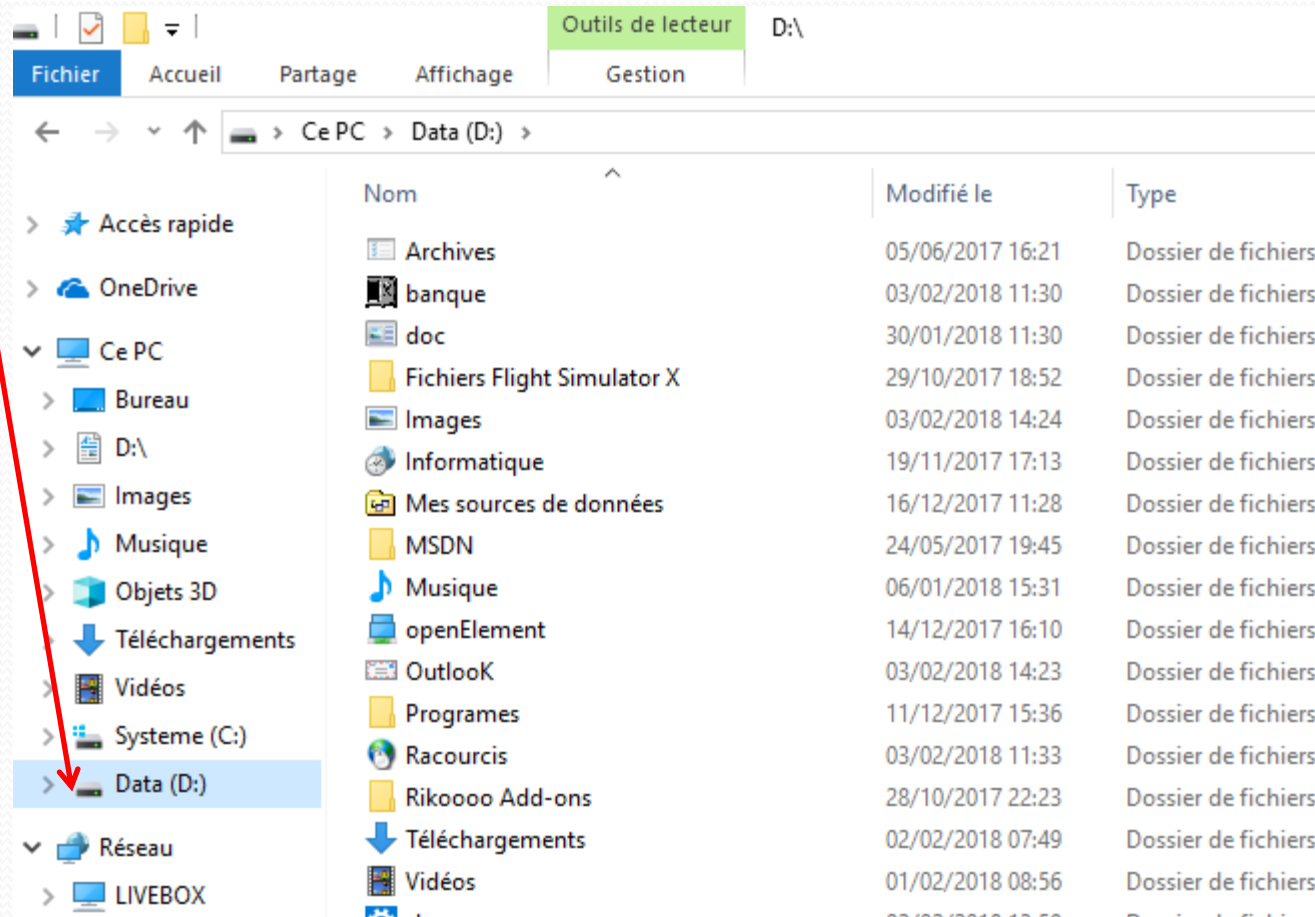
COMMENT DÉPLACER LE DOSSIER « DOCUMENTS »

Déplacez le dossier « Documents » sur une autre partition, diminue les risques de perte de données en cas de plantage du système.

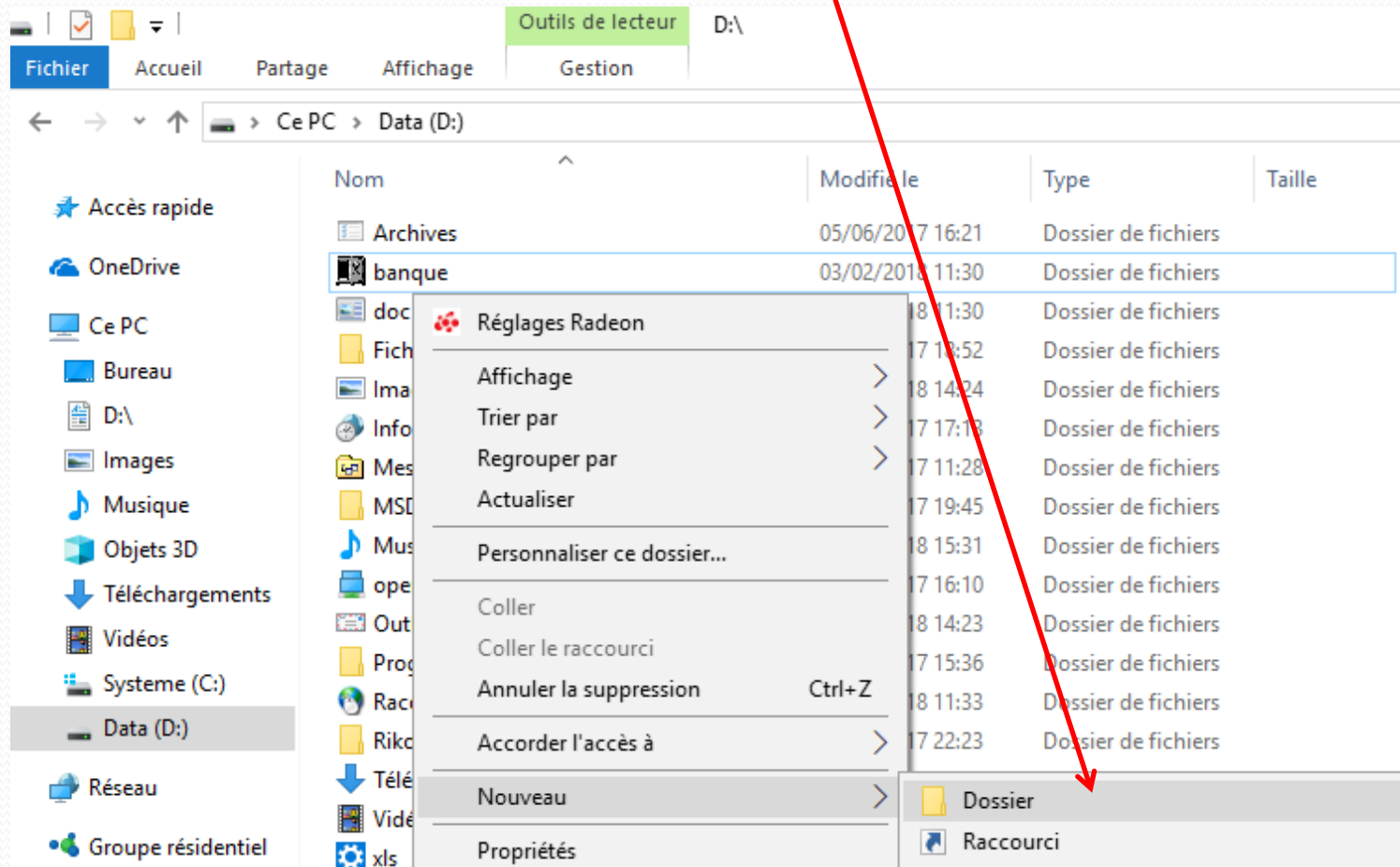


Vérifiez en cliquant sur poste de travail que vous avez une deuxième partition ou disque dur.

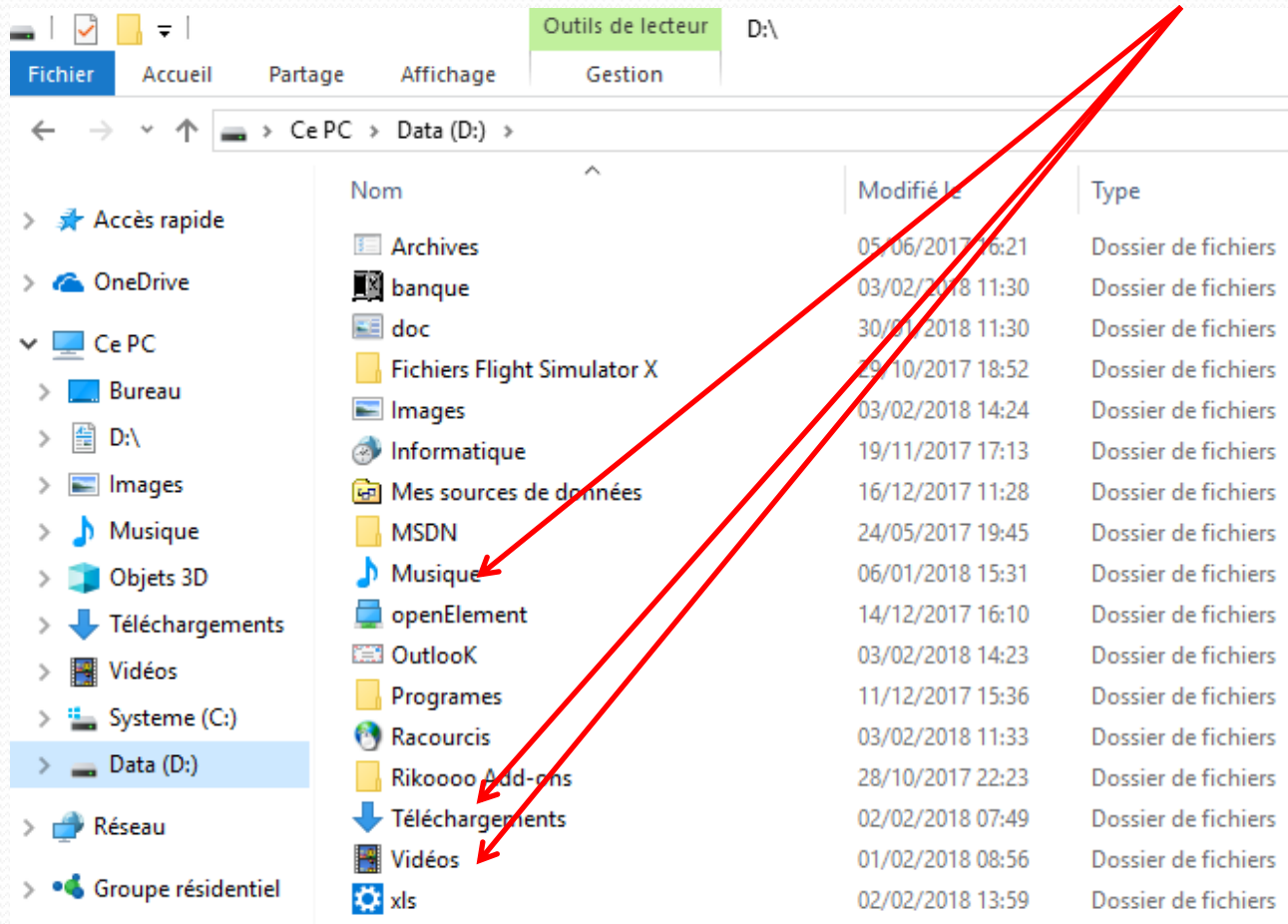
Ouvrez le deuxième disque par un double clic



Faites un clic droit dans la partie droite de la fenêtre et créez un nouveau dossier, Que vous renommez : Images

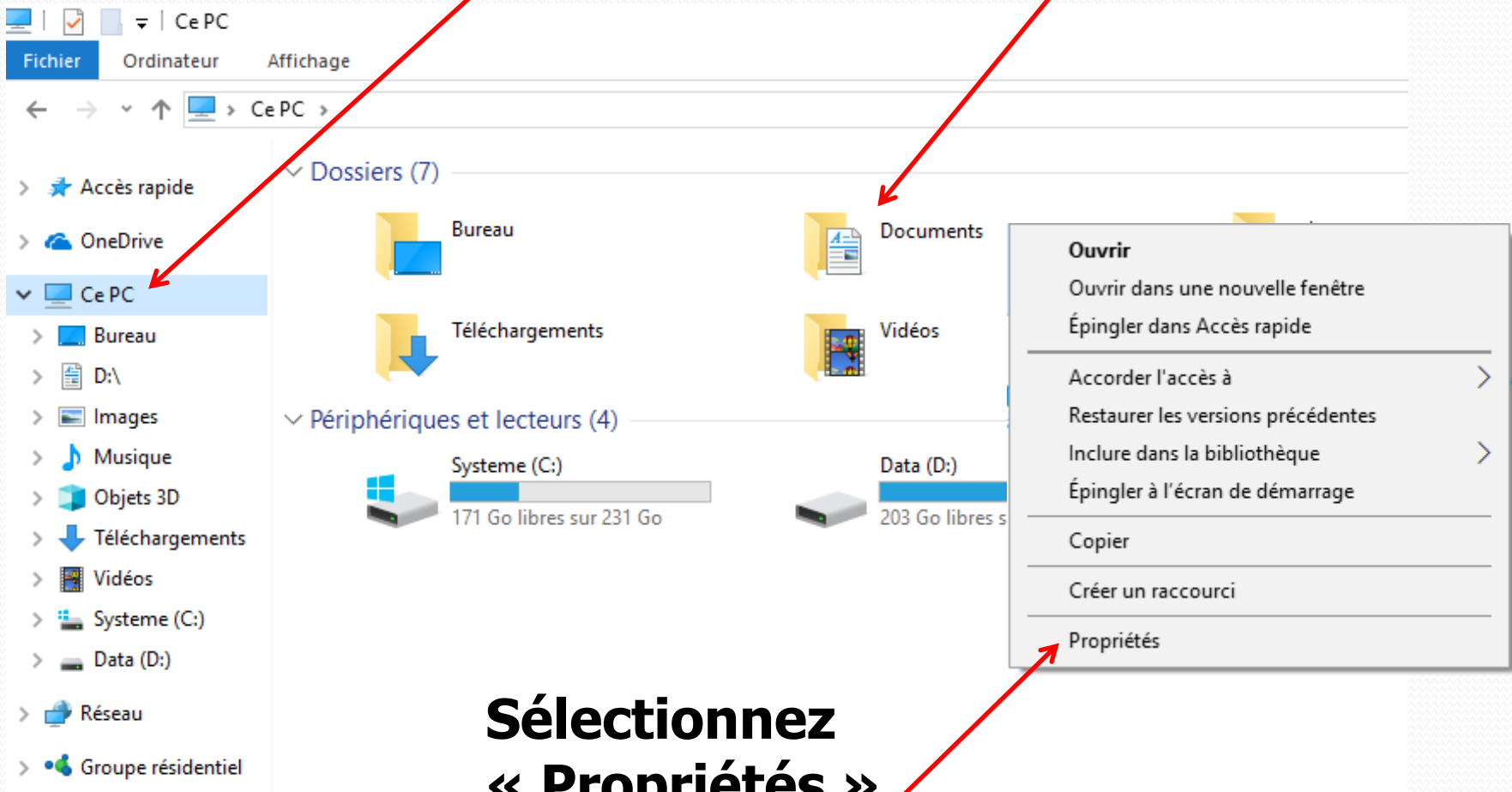


Créez les dossiers : Musique, Téléchargements et Vidéos



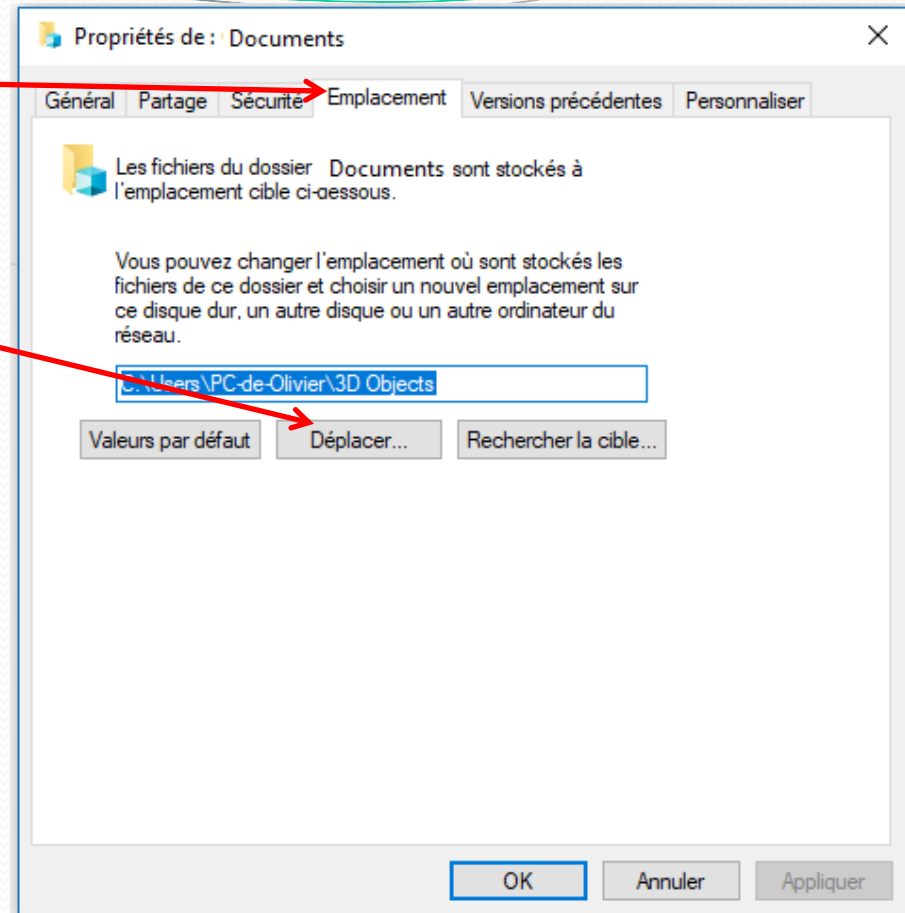
Cliquez sur : Ce PC

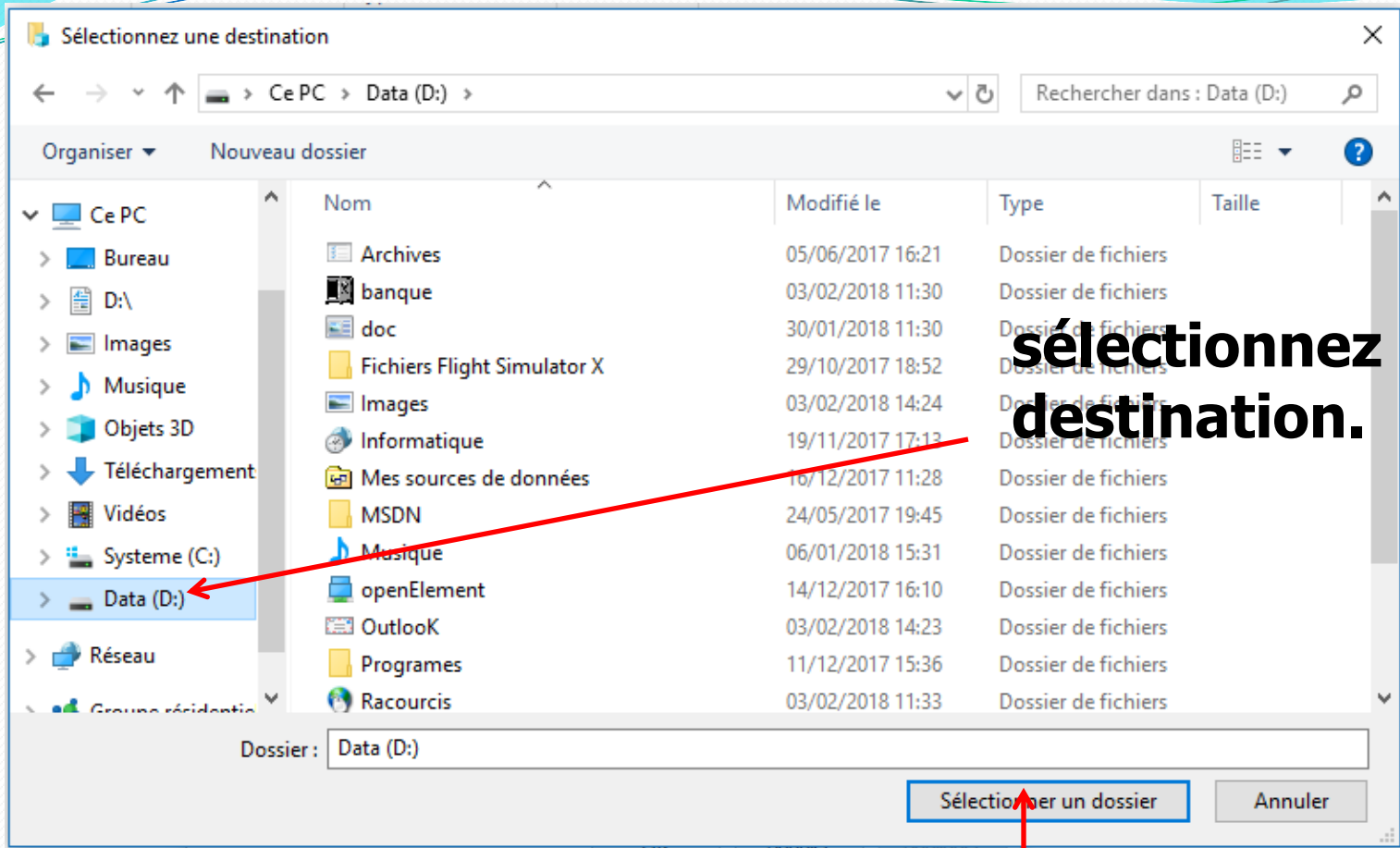
Puis faites un clic droit sur « Documents »



**Sélectionnez
« Propriétés »
par un clic
gauche.**

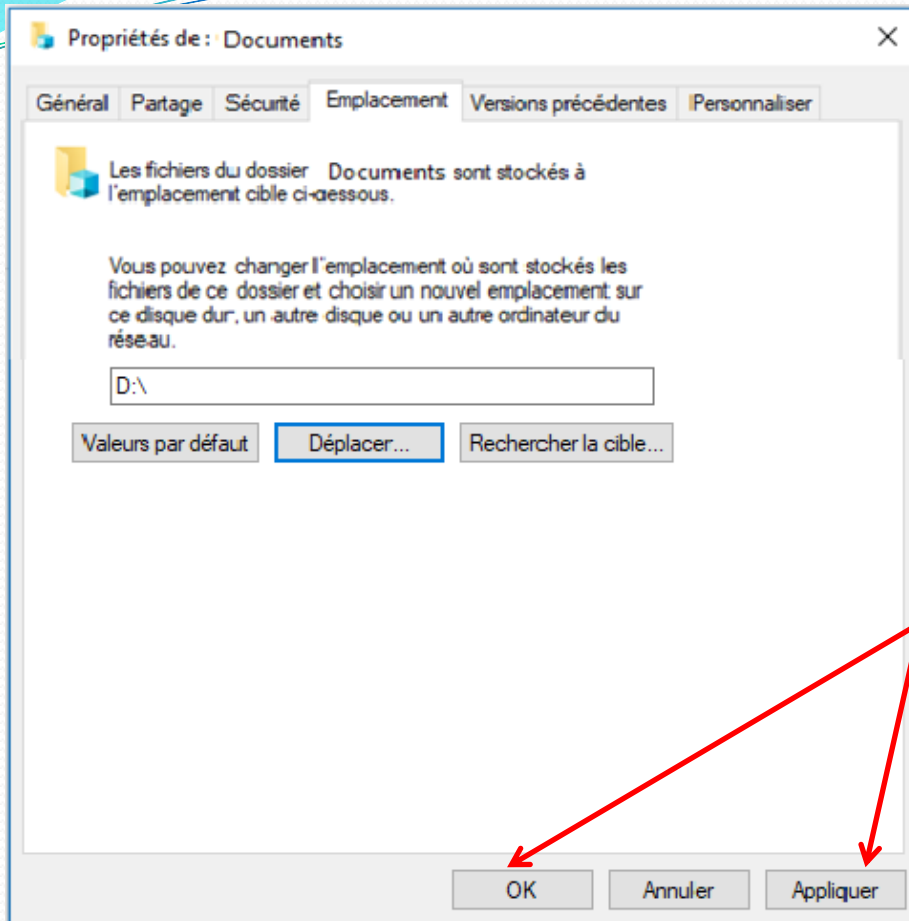
**Une nouvelle fenêtre
s'ouvre, cliquez sur
Emplacement puis sur
Déplacer...**





sélectionnez la destination.

Validez



Cliquez sur Appliquer

Puis sur OK

Recommencez ces opérations pour les dossiers : Images, Musiques, Vidéos et Téléchargement!

Pour ces dossiers choisissez les dossiers préalablement créés sur D: