



FastStone

FastStone Image Viewer



Programmes externes dans FastStone

FastStone offre la possibilité de créer des liens et raccourcis destinés à faciliter les opérations répétitives



Programmes externes

PRINCIPE

Après enregistrement du lien dans FastStone,

il est possible, en cours de travaux avec FastStone, de traiter une image sélectionnée avec un programme externe installé dans l'ordinateur (ex Picasa, PhotoFiltre, etc...)

A la fin de ce traitement, la fermeture du programme externe permet de revenir à FastStone et poursuivre ses travaux

Les pages suivantes illustrent l'utilisation d'un programme externe depuis FastStone



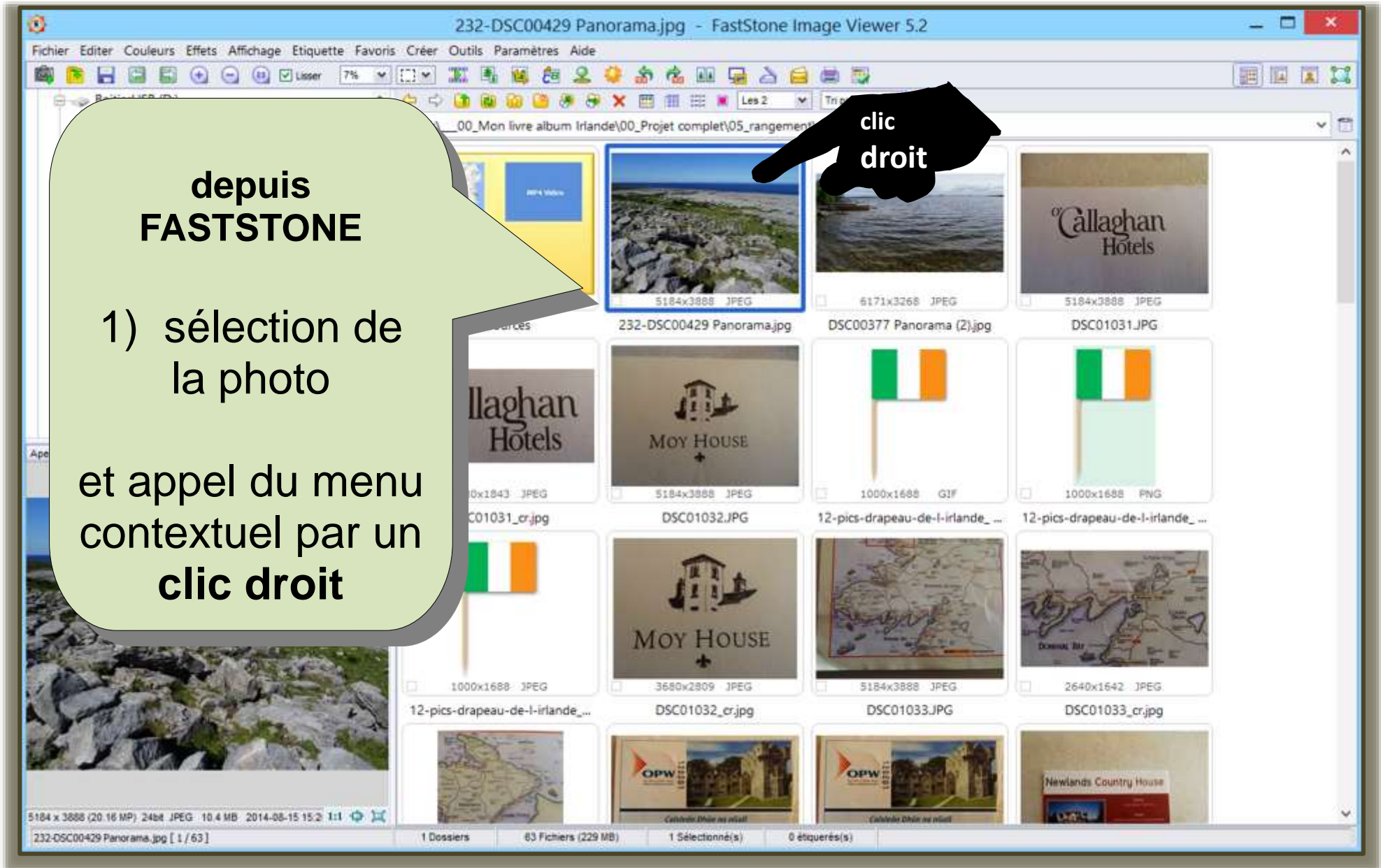
Programmes externes

FastStone Image Viewer

depuis
FASTSTONE

1) sélection de
la photo

et appel du menu
contextuel par un
clic droit





Programmes externes

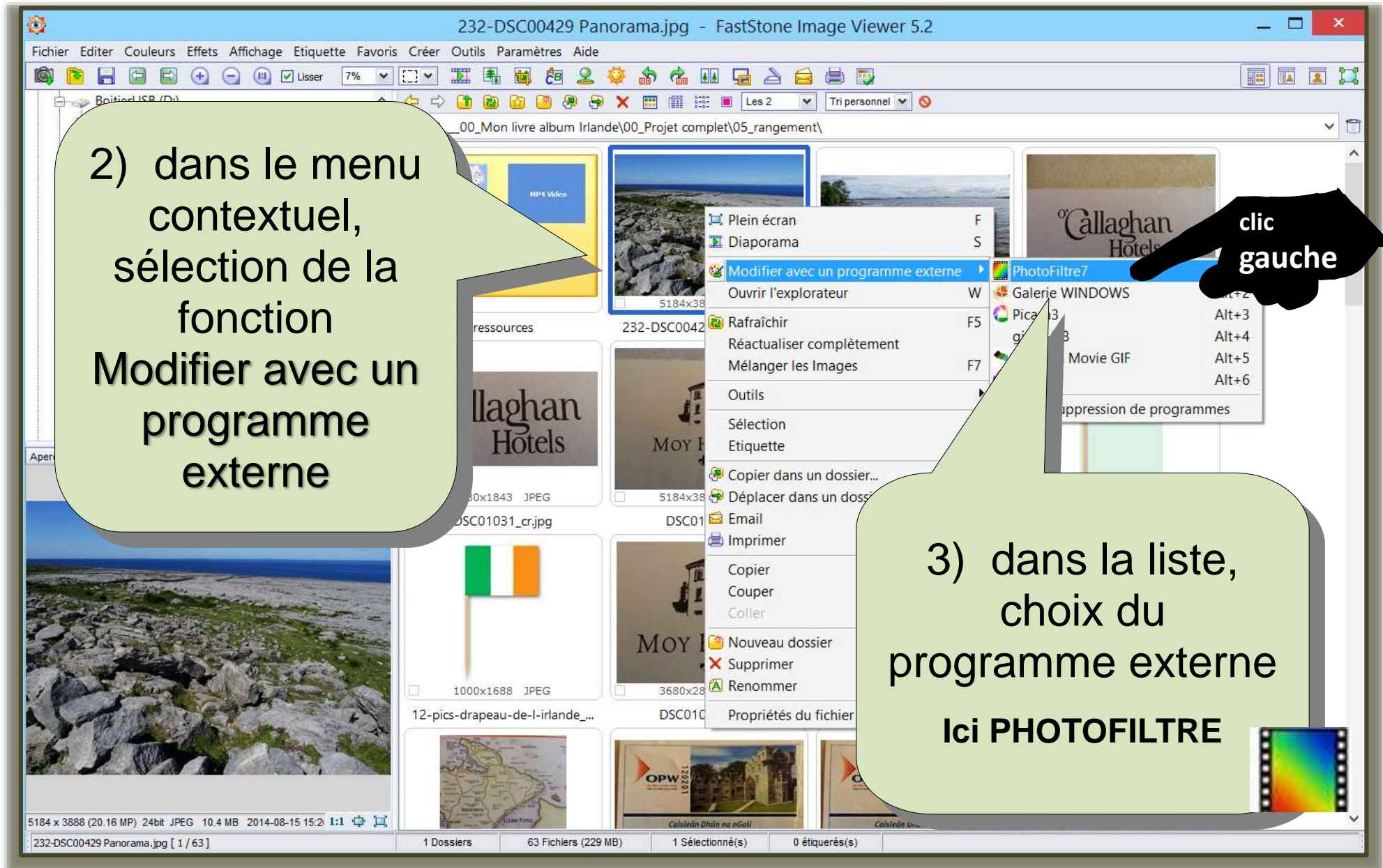
FastStone Image Viewer

2) dans le menu contextuel, sélection de la fonction Modifier avec un programme externe

3) dans la liste, choix du programme externe

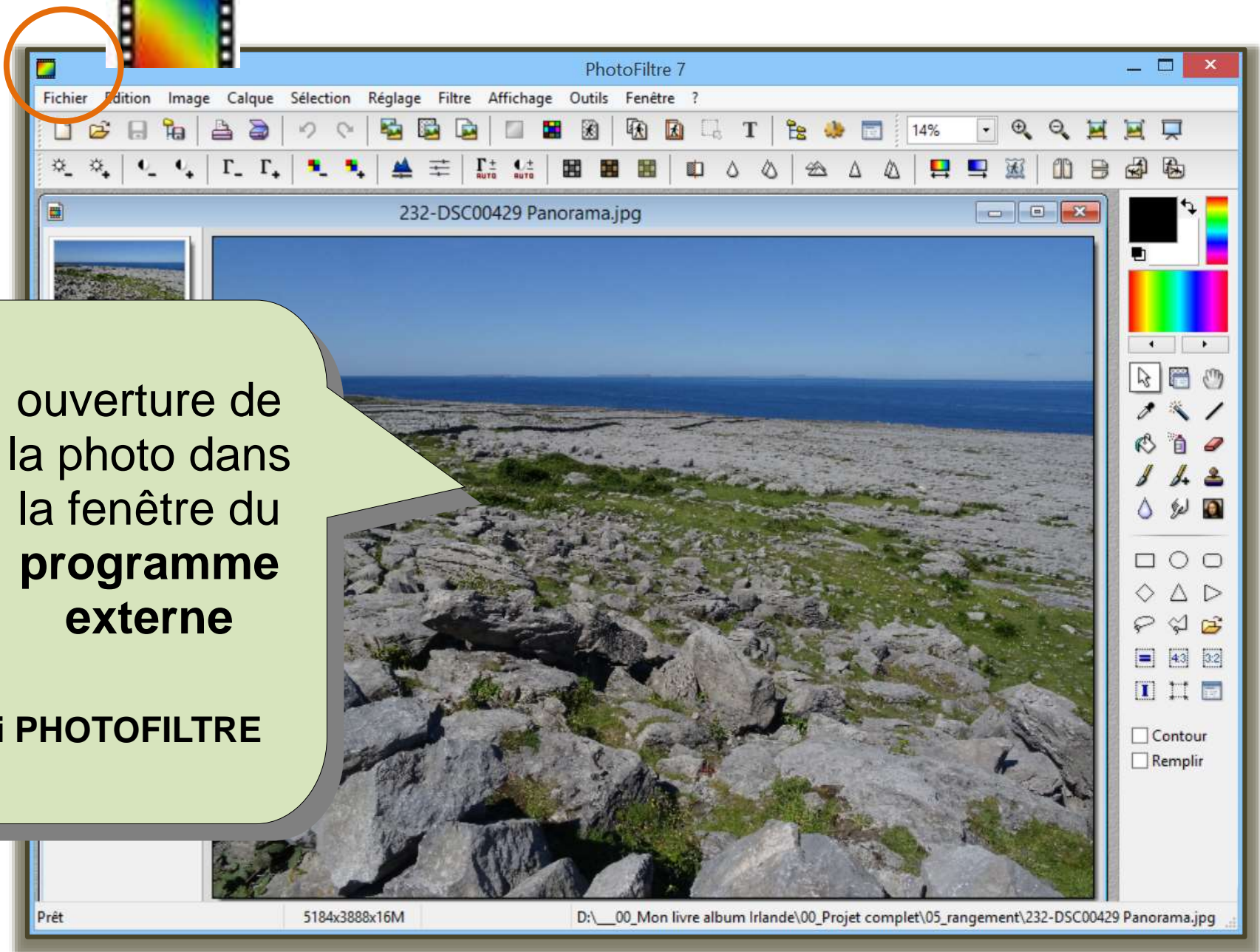
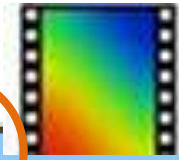
Ici PHOTOFILTRE

clic gauche





Programmes externes

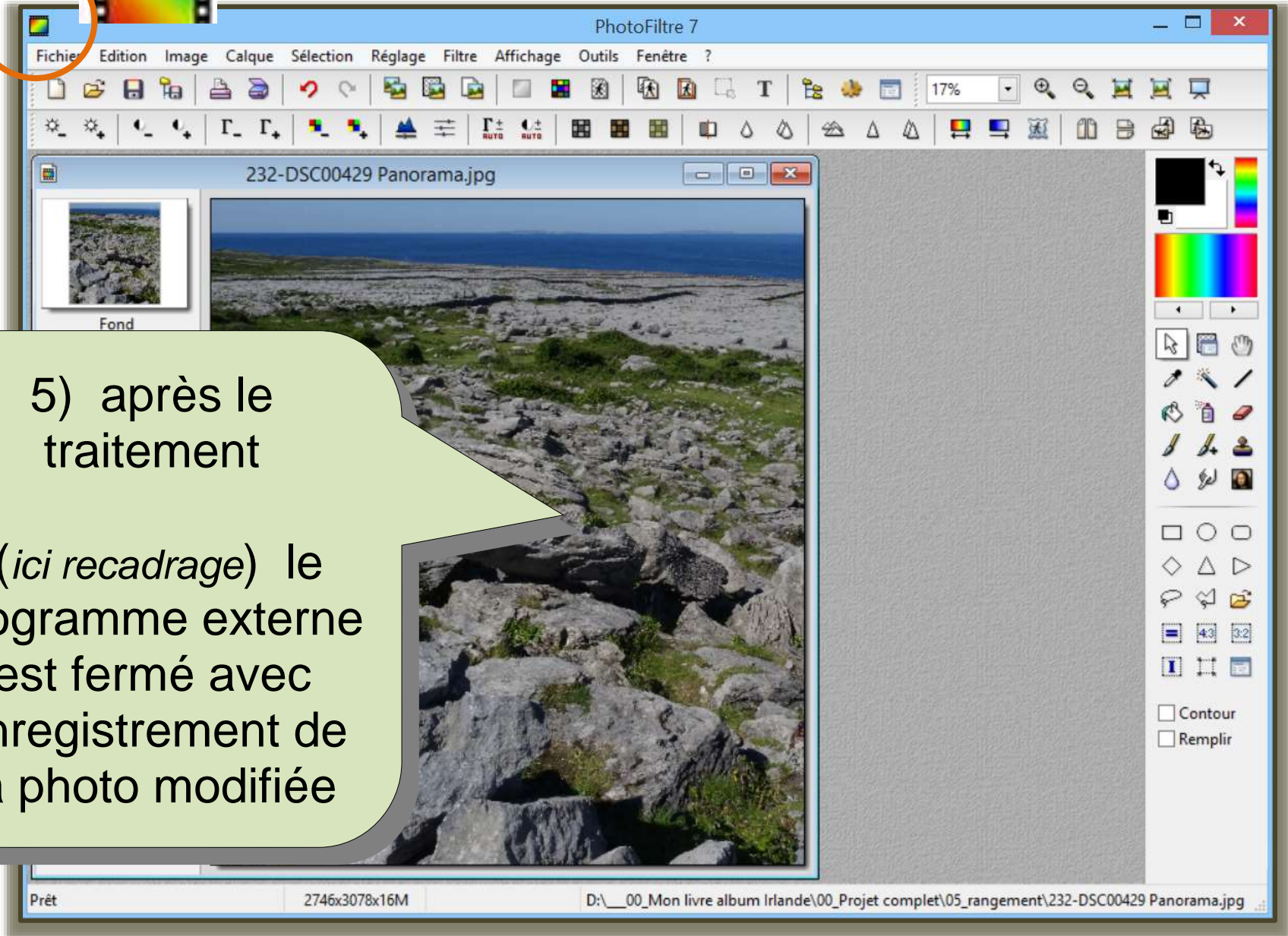


4) ouverture de la photo dans la fenêtre du programme externe

Ici PHOTOFILTRE



Programmes externes



5) après le traitement

(ici recadrage) le programme externe est fermé avec enregistrement de la photo modifiée



Programmes externes

FastStone Image Viewer

232-DSC00429 Panorama.jpg - FastStone Image Viewer 5.2

Fichier Editer Couleurs Effets Affichage Etiquette Favoris Créer Outils Paramètres Aide

BoitierUSB (D:)

- 00_Mon livre album Irlande
 - 00_Projet complet
 - 00_stockage tous originaux
 - 01_sélection album
 - 02_collection finale
 - 03_ressources
 - 03_ressources
 - cartes trajets

D:_00_Mon livre album Irlande\00_Projet complet\05_rangement\

2746x3078 JPEG

6171x3268 JPEG

5184x3888 JPEG

232-DSC00429 Panorama.jpg

DSC00377 Panorama (2).jpg

DSC01031.JPG

Callaghan Hotels

MOY HOUSE

1000x1688 GIF

1000x1688 PNG

12-pics-drapeau-de-l-irlande_...

12-pics-drapeau-de-l-irlande_...

MOY HOUSE

1000x1688 JPEG

3680x2809 JPEG

5184x3888 JPEG

2640x1642 JPEG

12-pics-drapeau-de-l-irlande_...

DSC01032_cr.jpg

DSC01033.JPG

DSC01033_cr.jpg

OPW 120201

OPW 120201

Newlands Country House

2746 x 3078 (8.45 MP) 24bit JPEG 4.96 MB 2014-10-09 10:36 1:1

232-DSC00429 Panorama.jpg [1 / 63]

1 Dossiers 63 Fichiers (223 MB) 1 Sélectionné(s) 0 étiquérés(s)

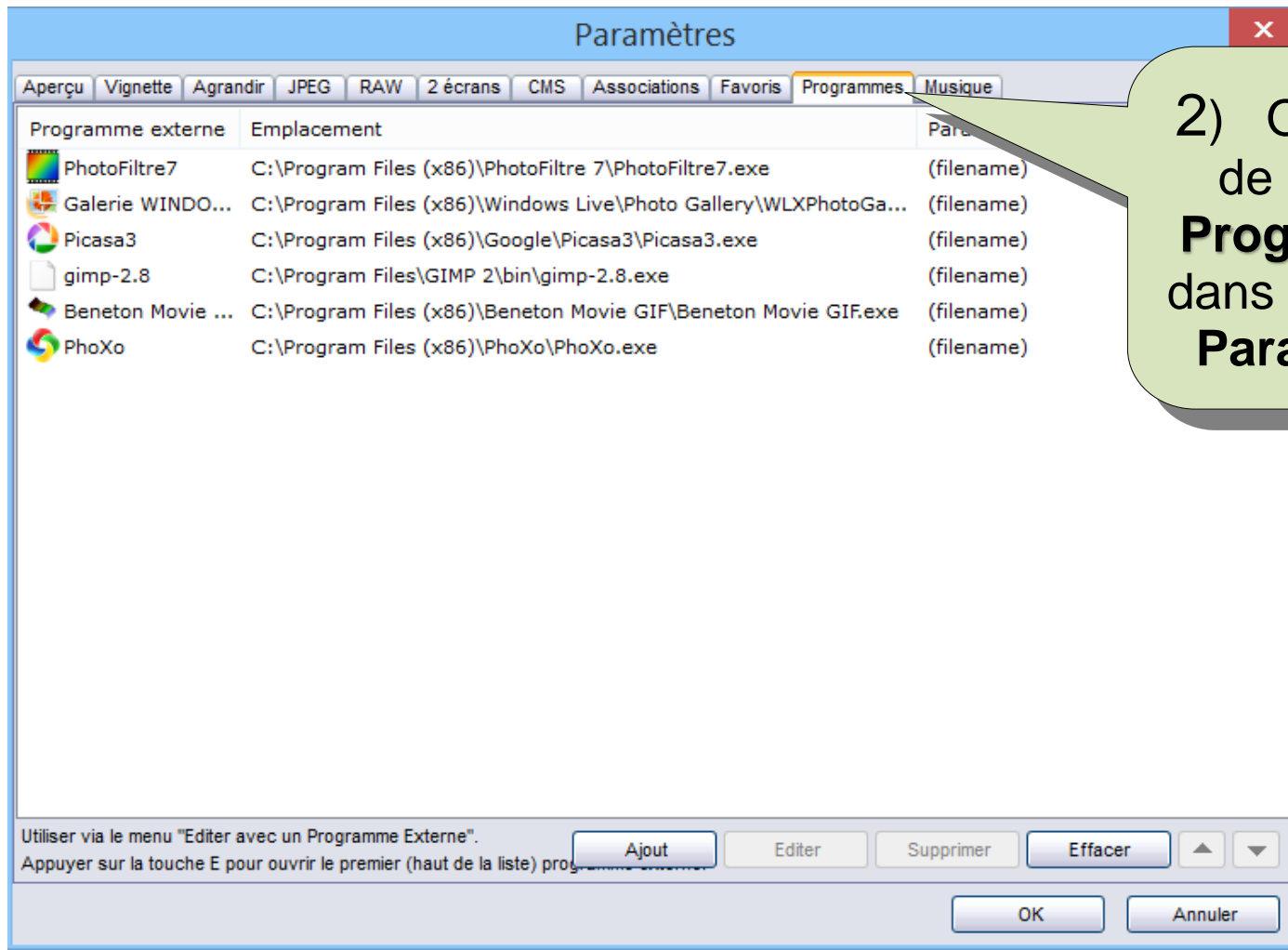
6) de retour dans **FastStone**, la photo est modifiée



Déclaration d'un programme externe



- 1) Ouverture de la fenêtre **Paramètres**
menu Paramètres
ou touche **F12**



- 2) Ouverture de l'onglet **Programmes**
dans la fenêtre **Paramètres**



Déclaration d'un programme externe

Paramètres

Aperçu Vignette Agrandir JPEG RAW 2 écrans CMS Associations Favoris Programmes Musique

Programme externe	Emplacement	Paramètres
PhotoFiltre7	C:\Program Files (x86)\PhotoFiltre 7\PhotoFiltre7.exe	(filename)
Galerie WINDO...	C:\Program Files (x86)\Windows Live\Photo Gallery\WLXPhotoGa...	(filename)
Picasa3	C:\Program Files (x86)\Google\Picasa3\Picasa3.exe	(filename)
gimp-2.8	C:\Program Files\GIMP 2\bin\gimp-2.8.exe	(filename)
Beneton Movie ...	C:\Program Files (x86)\Beneton Movie GIF\Beneton Movie GIF.exe	(filename)
PhoXo	C:\Program Files (x86)\PhoXo\PhoXo.exe	(filename)

Utiliser via le menu "Editer avec un Programme Externe".
Appuyer sur la touche E pour ouvrir le premier (haut de la liste) prog...

Ajouter Editer Supprimer Effacer

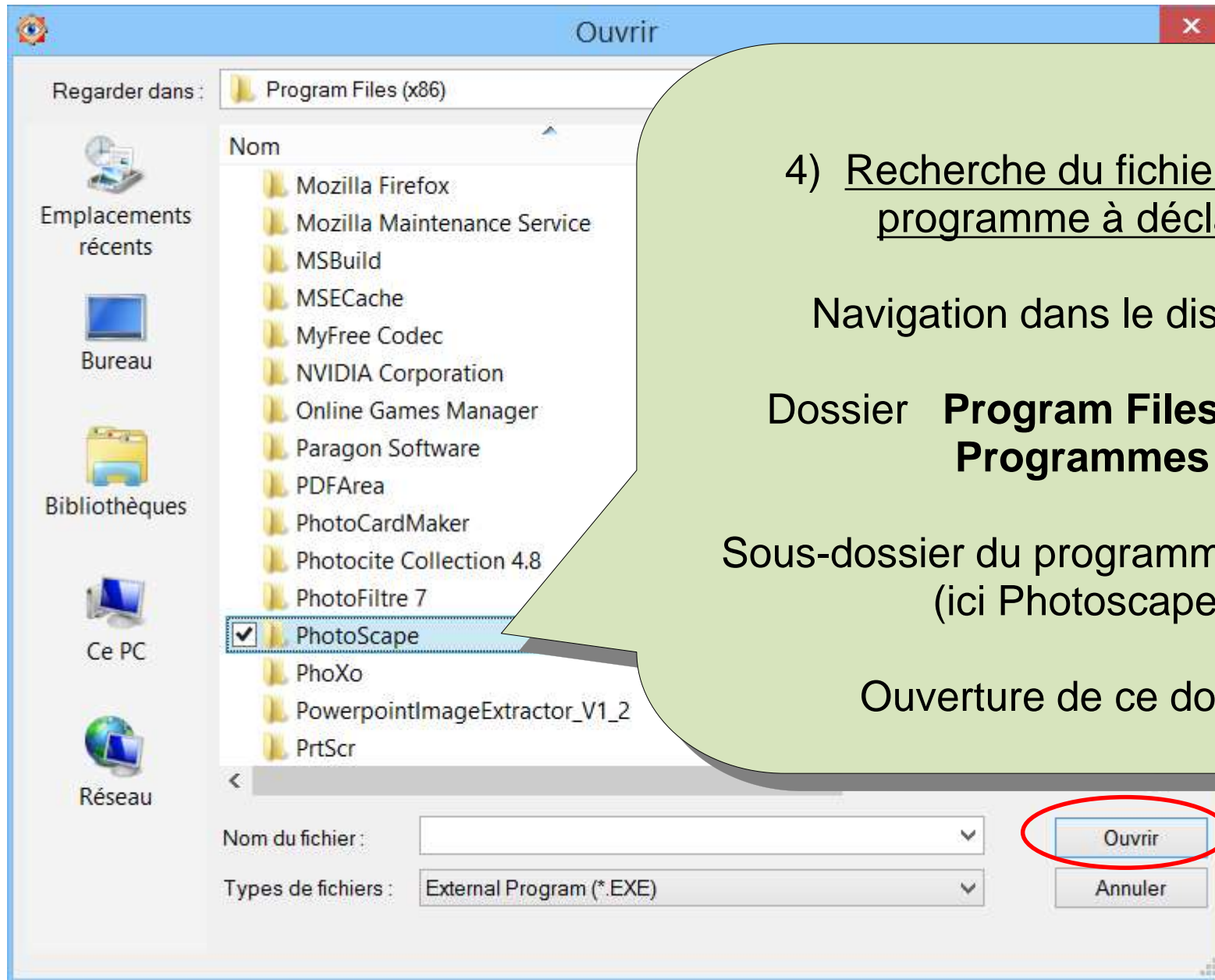
OK Annuler

3) Clic sur le bouton **Ajout**

Nota :
bouton **Effacer**
pour effacer la liste



Déclaration d'un programme externe



4) Recherche du fichier EXE du programme à déclarer

Navigation dans le disque C:/

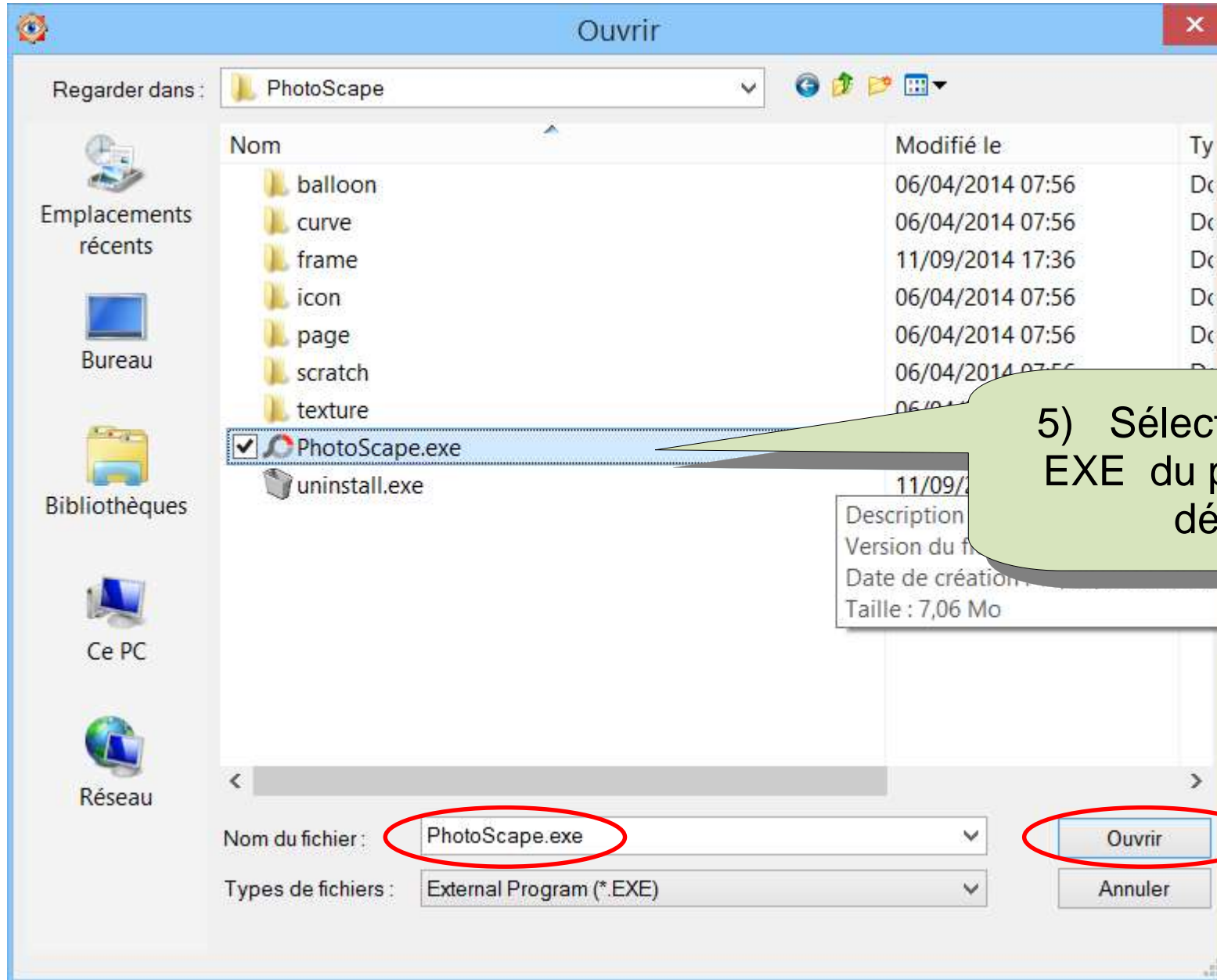
Dossier **Program Files(x86)** ou **Programmes**

Sous-dossier du programme recherché (ici Photoscape)

Ouverture de ce dossier



Déclaration d'un programme externe



5) Sélection du fichier EXE du programme à déclarer



Déclaration d'un programme externe

A screenshot of the 'Programme externe' dialog box. The title bar is blue with a red close button. The main area is light gray. It contains three fields: 'Programme: PhotoScape.exe', 'Afficher le nom: PhotoScape', and 'Paramètres: (filename)'. The 'Afficher le nom' field is circled in red. Below the fields are two buttons: 'OK' and 'Annuler'. The 'OK' button is also circled in red. A green callout bubble points to the 'Afficher le nom' field.

6) Libellé à insérer dans la liste



Déclaration d'un programme externe

7) le nouveau lien est inséré dans la liste

bouton Editer pour modifier le libellé du lien sélectionné

bouton Supprimer pour supprimer le lien sélectionné

bouton Effacer pour effacer la liste

2 boutons pour modifier la position du lien

Utiliser via le menu "Editer avec un Programme Externe".
Appuyer sur la touche E pour ouvrir le premier (haut de la liste) programme externe.

Programme externe	Emplacement	Paramètres
PhotoFiltre7	C:\Program Files (x86)\PhotoFiltre 7\PhotoFiltre7.exe	(filename)
Galerie WINDO...	C:\Program Files (x86)\Windows Live\Photo Gallery\WLXPhotoGa...	(filename)
Picasa3	C:\Program Files (x86)\Google\Picasa3\Picasa3.exe	(filename)
gimp-2.8	C:\Program Files\GIMP 2\bin\gimp-2.8.exe	(filename)
Beneton Movie ...	C:\Program Files (x86)\Beneton Movie GIF\Beneton Movie GIF.exe	(filename)
PhoXo	C:\Program Files (x86)\PhoXo\PhoXo.exe	(filename)
PhotoScape	C:\Program Files (x86)\PhotoScape\PhotoScape.exe	(filename)

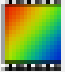





Ajout Editer Supprimer Effacer

OK Annuler

Pour finir : valider les modifications avec le bouton OK



Déclaration d'un programme externe

	PhotoFiltre7	E
	Galerie WINDOWS	Alt+2
	Picasa3	Alt+3
	gimp-2.8	Alt+4
	Beneton Movie GIF	Alt+5
	PhoXo	Alt+6
	PhotoScape	Alt+7
Ajout/suppression de programmes		

FIN